

A22. GAMMELBACKA FÖRORT OCH HERRGÅRDSPARK

Inventering 2021 Sårbarhetsgrad C



Tätort som på 1970-talet byggdes på Gammelbacka gårds område. Området byggdes med för tidsperioden typiska elementhöghus enligt en stadsplan som baserar sig på arkitekt Alvar Aaltos plan. På området har betydande delar av herrgårdsparken bevarats.



Herrgårdens byggnader låg i omgivningen där det nu finns en lekpark, daghem och församlingshem. Husen omgavs av en stor herrgårdspark med stråk som sträckte sig ända ut till havsstranden. En del av parken har på kartan markerats med grannul och grön färg. Från parken leder ett stråk till Tornbergets utsiktsplats.

Senatens karta från 1870-talet /Riksarkivet.

BESKRIVNING

Historia

Till Gammelbacka gård hörde det från 1500-talet stammande frälsesäteriet samt Pepot frälsesäteri och Estbacka enskilda hemman, som båda anslöts till gården på 1700-talet. Landshövding von Born köpte Gammelbacka 1811. Under ätten von Borns ägartid utvecklades Hammars mot slutet av 1800-talet till ett betydande skeppsbyggnads-, hamn- och sågverks-samhälle. Harry Eklöf köpte Gammelbacka 1927 och bl.a. sågverket som låg intill Hammars övertogs av bolaget Aug. Eklöf.

Till herrgården hörde 5 torp 1693, år 1900 fanns det 11 torp. Med stöd av 1918 års lag utstyckades från gården 8 torp, 15 backstugor och andra tomter, sammanlagt ca 200 ha jord.

På 1930-talet stod karaktärsbyggnaden tom, ekonomigården dominerades av en stor ladugård från 1830-talet och den ca 10 hektar stora parken med dess alléer fanns kvar. I parken fanns tre små nyklassiska paviljonger. Parken, som i huvudsak härstammade från von Borns ägarperiod och som sträckte sig ner till havsstranden, var till sin karaktär en skogspark, där det bl.a. fanns en labyrint inne i en granskog, ett på Tornberget uppfört utsiktstorn, en svandamm och ståtliga alléer. Terrasserna i anslutning till karaktärsbyggnaden härrörde från 1700-talet.

Borgå landskommun och Helsingfors bostadscentrallag Haka köpte Gammelbacka gård 1964, i avsikt att anlägga ett bostadsområde, som skulle betjäna de kommande industrianläggningarna i Sköldvik och Svartbäck. Arkitekt Alvar Aalto utarbetade det första byggnadsprojektet för området och skisserade flervåningshus som skulle byggas med betongelement.

Man avstod dock från Aaltos projekt och området förverkligades enligt nya planer som genomfördes av Haka. Det första höghuset blev färdigt 1965.

I början av 1970-talet väcktes frågan om karaktärsbyggnadens öde. Där hade funnits ett älderdoms hem 1940-1974. Museiverkets ståndpunkt var att Gammelbacka var en av de mest betydelsefulla representanterna för herrgårdskulturen i vårt land. Samma år som kommunen hade beslutat att köpa karaktärsbyggnaden, förstördes den i en brand

Nuläge

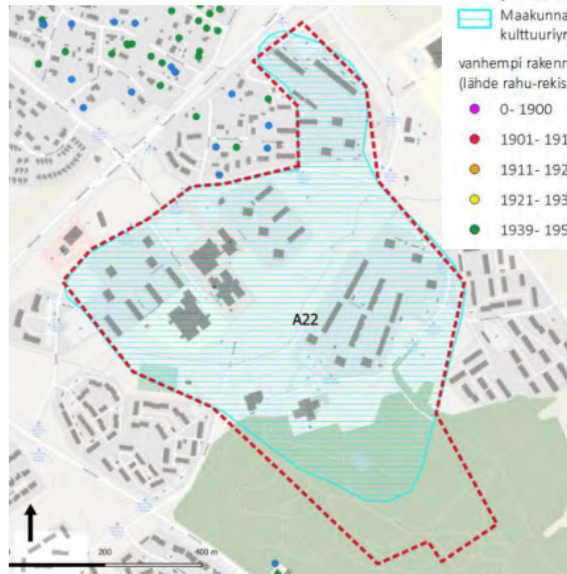
Flervåningshusen som byggdes av Byggnadslaget Haka är för sin tid typiska elementhus. De 6-8 våningar höga tornhusen och de 3-6 våningar höga lamellhusen är i huvudsak byggda i början av 1970-talet. Mitt i området finns ett lågt köpcentrum med platt tak. Miljön har kompletterats med bl.a. en ny servicebyggnad och en skolbyggnad.

Mot slutet av 1980-talet påbörjades som ett pilotprojekt en s.k. förortsförnyelse, där höghusens fasader förändrades bl.a. genom inglasning av balkonger, målning av fasadytorna och nya, egna balkonger för enrummare. Dessutom förnyades gårdsmiljöerna och invändiga renoveringar utfördes i byggnaderna.

Delar av Gammelbacka gårds park har bevarats i den södra kanten av området. Herrgårdsparkens område har iståndsatts, så att de ståtliga ekarna, lindarna och lärkträden framträder bättre. Trädslags- och naturstigar har anlagts på området.



Kulturmiljöutredning för de centrala områdena i Borgå 2021



KARAKTÄRSDRAG SOM BÖR VÄRNAS

- De glest placerade byggnadsgrupperna som skiljs åt av mellanliggande skogs- och parkområden.
- De gröna, för trafik fredade gårdarna
- Det för perioden typiska byggnadssättet, fasadlösningarna som dikterades av byggnadstekniken, de förenklade fasaderna, de platta taken, balkongernas gruppering
- Det hierarkiska trafiksystemet
- Den historiska herrgårdsparkens alléer, välvda broar och andra bevarade inslag i herrgårdsmiljön

TIDIGARE IDENTIFIERADE VÄRDEN OCH SKYDDSBESLUT

- Området är en del av en kulturmiljö av intresse på landskapsnivå
- Det lilla parkområdet norr om församlingscentret ingår i Nationalstadsparken i Borgå 2010

KÄLLOR OCH TIDIGARE INVENTERINGAR

- Itä Uudenmaan rakennetun kulttuuriympäristön selvitys 2007
- Gammelbackan kartanon puistometsän vaiheita 2017. Kaupunkisuunnittelu.
- Allardt 1928 (184-199), Nikander I 1930 (119-130), Nikander Jutikkala 1939 (541-542), Selén 1996 (219-224), Schildt 1994(245)

A22. GAMMELBACKA FÖRORT OCH HERRGÅRDSPARK



Snedflygbild 04931-095/ Borgå stad