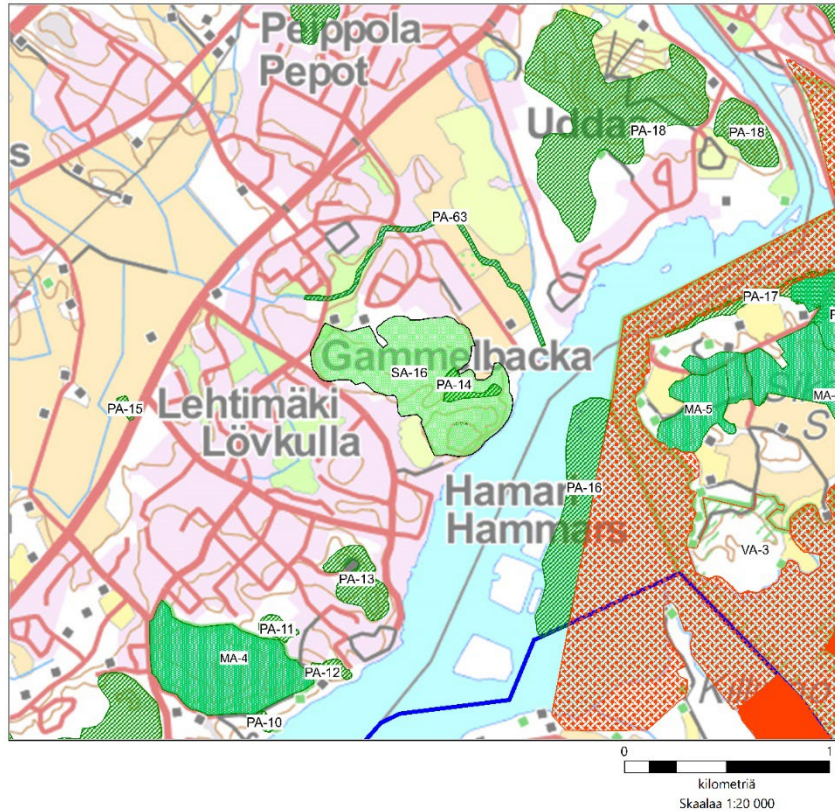


Sijainti ja kuvaus

Gammelbackan ja Hamarin taajamien välinen laaja metsäalue, jonka pinta-ala noin 38 ha. Alueeseen kuuluu mm. vanha kartanopuisto, komeaa havumetsää ja Tornbergetin jylhä kallioselänne. Kartanopuisto on säilynyt jäänteinä Gammelbackan kartanosta, joka tuhoutui tulipalossa vuonna 1974. Omistaja Porvoon kaupunki.

Kasvillisuus ja luontotyytit

Kartanopuistossa on näyttäviä, vanhoja puukujanteita ja puuryhmiä, joiden puulajeja ovat tammi, metsälehmus, puistolehmus, vaahtera, saarni, lehtikuusi, siperianpihta. Tuhoutuneen kartanon ympäristöstä löytyy kulttuurikasvilajeja (jätti- ja röyhytatar, ukkomansikka, piparjuuri, tarhaomenapuu), jotka ovat todennäköisesti jäänteitä kartanon puutarhasta. Muu metsä on pääosin vanhaa kuusivaltaista havumetsää ja alueen metsätyypit enimmäkseen tuoreita ja lehtomaisia kangasmetsiä (OMT/OMaT), osin kostempaa korpea. Tornbergetin lakiosissa kasvaa männikköä ja kallion pohjoispuolella on puronvarsilehtoa sekä kaksi pienialaista niittyä. Lahopuuta on paikoin runsaasti. Alueella myös vieraslajeja (jättipalsami, pihlaja-angervo).



Alueella havaittuja uhanalaisia ja huomionarvoisia lajeja

Kastanjakääpä (VU), kirjokerikääpä, kohvakääpä. Alueen lintu- ja lepakkolajisto on monipuolista ja edustavaa. Vanhan metsän lintulajeista alueella on havaittu mm. pikkusieppo (dir) ja pohjantikka (dir).

Luonto-, maisema- ja virkistysarvot

Alueella on luonnonsuojellista arvoa monipuolisen kääpä-, lintu- ja lepakkolajiston takia. Myös kartanopuiston vanhalla puustolla ja kulttuurikasvilajistolla on suojeluarvoa. Tornbergetin kallioalueella on huomattavaa maisemallista merkitystä ja kalliolta avautuu upeat merimaisemat. Metsä täyttää osin Etelä-Suomen metsien monimuotoisuusohjelman (METSO) valintaperusteet. Alueella on useita ulkoilureittejä ja alueen virkistyskäyttö on runsasta, mikä aiheuttaa maaston kulumista.

Suojelupäätös

Ei suojelupäätöstä. Suurin osa alueesta kuuluu Porvoon kansalliseen kaupunkipuistoon.

Maankäyttösuositus

VL-2 (pääosa alueesta), luo (lammen viereinen korpimetsikkö), luo (Tornberget)

Lähteet ja lisätiedot

Luoto, A. & Pimenoff, S. 2018: Porvoon Gammelbackan lepakkoselvitys 2018. Luontotieto Keiron Oy. 12 s. + liitteet.

Vauhkonen, M., Lammi, E., Routasuo, P. & Savola, K. 2011: Porvoon kansallisen kaupunkipuiston luontoselvitykset 2010-2011. Ympäristösuunnittelu Enviro Oy.

Salminen, J. 2010: Itä-Uudenmaan maakunnallisesti arvokkaat luonnonympäristöt (MALU). Loppuraportti. Itä-Uudenmaan liitto, julkaisu 96. 147 s.

Pietiläinen, M. 1984: Porvoon mlk:n luonnoninventointi 1982-1983. Tutkimusraportti. 108 s. + liitteet.





Yläkuva: kartanon vanhoja puukujanteita on edelleen näkyvillä. Alakuva: näkymä Tornbergetiltä etelään.