



**Industri och bosättning i Tolkis  
Teollisuus ja asutus Tolkkisissa**

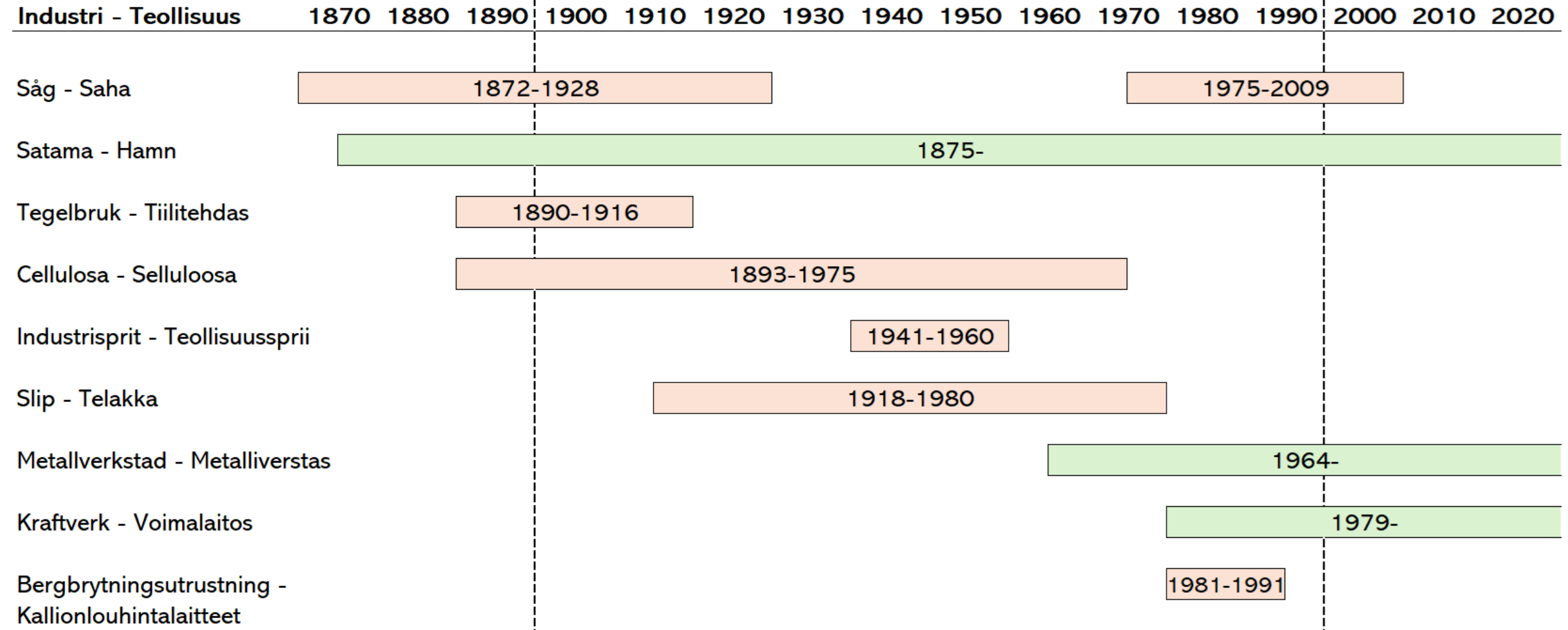
**30.1.2025**

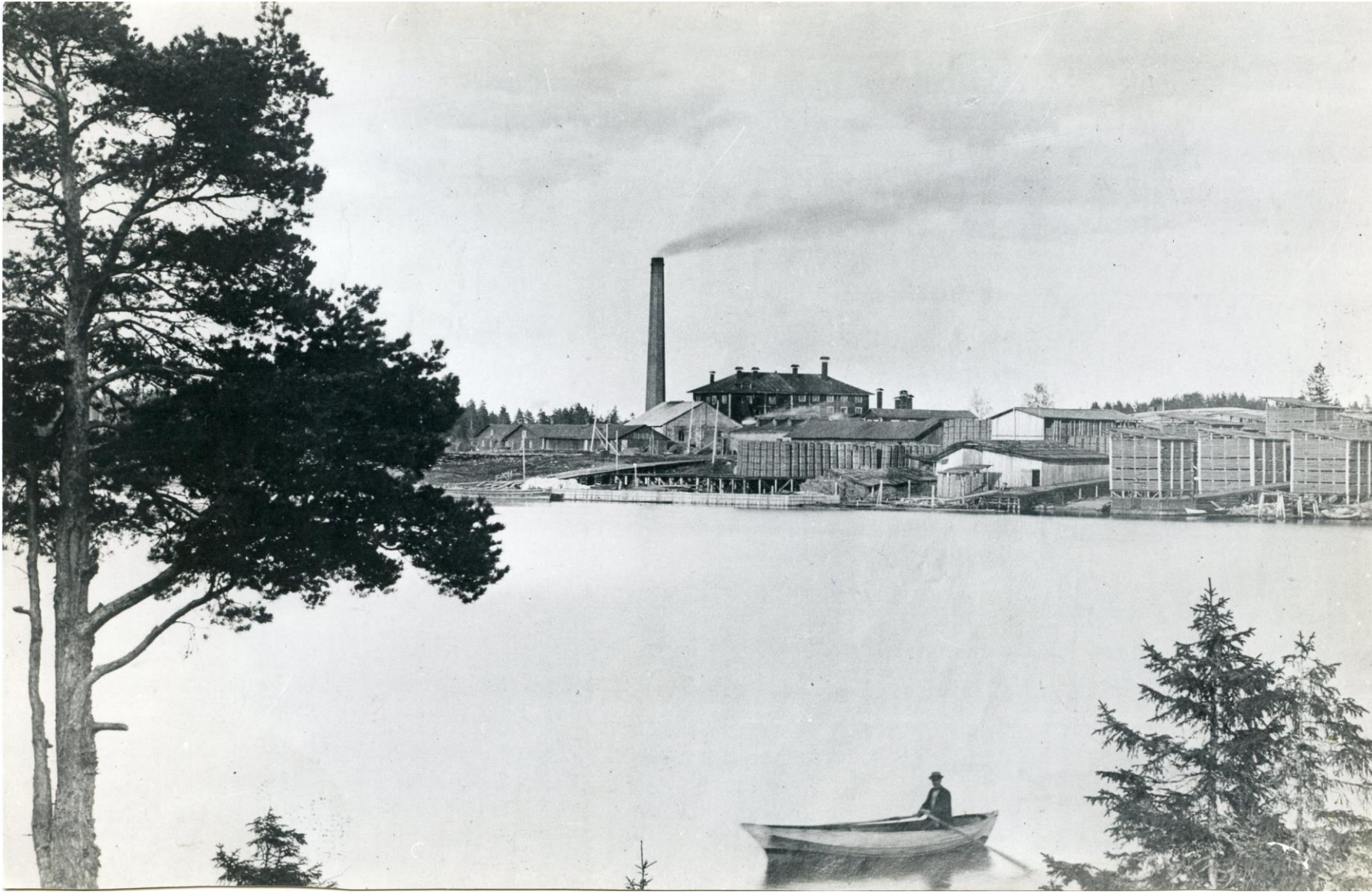
**Hans Högström, Johnny Holmström**

# Tolkis Gillet rf

- Grundades år 1992, med uppgift att bevara gamla Tolkistraditioner
  - Föreningen äger Kattsunds torp, den äldsta byggnaden i Tolkis
  - Har gett ut 8 böcker om Tolkis, den senaste till julen 2022
  - Upprätthåller en öppen och avgiftsfri bildbank med ca 3500 Tolkisbilder (<https://www.flickr.com/photos/tolkis/>)
  - Ordförande Leif Ekholm
- 
- Perustettu vuonna 1992, tehtävänä säilyttää vanhoja kyläperinteitä
  - Yhdistys omistaa Kissansalmen torpan, Tolkkisten vanhimman rakennuksen
  - Julkaissut 8 kirjaa Tolkkisten historiasta, joista viimeisin jouluna 2022
  - Ylläpitää avointa ja maksutonta kuvapankkia, jossa on noin 3500 kuvaa Tolkkisista (<https://www.flickr.com/photos/tolkis/>)
  - Puheenjohtaja Leif Ekholm







**Tolkis ångsåg 1906**

### **Industrin föds i Tolkis**

- 1872-1928 ångdriven cirkelsåg som senare blev Tolkis ångsåg
- 1889-1916 tegelbruk och båtslip 1918-1980, i närheten av nuvarande Dansholmen

### **Teollisuuden synty Tolkkisissa**

- 1872–1928 hörykäyttöinen pyörösaha, josta myöhemmin tuli Tolkkisten hörysaha
- 1889–1916 tiilitehdas ja 1918-1980 veneveistämö, lähellä nykyistä Tanssisaarta



**Bebyggelse vid Kattsundet på 1920-talet. "Massaviken" i förgrunden, fabriksområdet längre bort.  
Rakennuksia Kissansalmella 1920-luvulla. "Massalahti" etualalla, tehdasalue kauempana.  
Bild/kuva: Borgå Museum/Porvoon museo.**

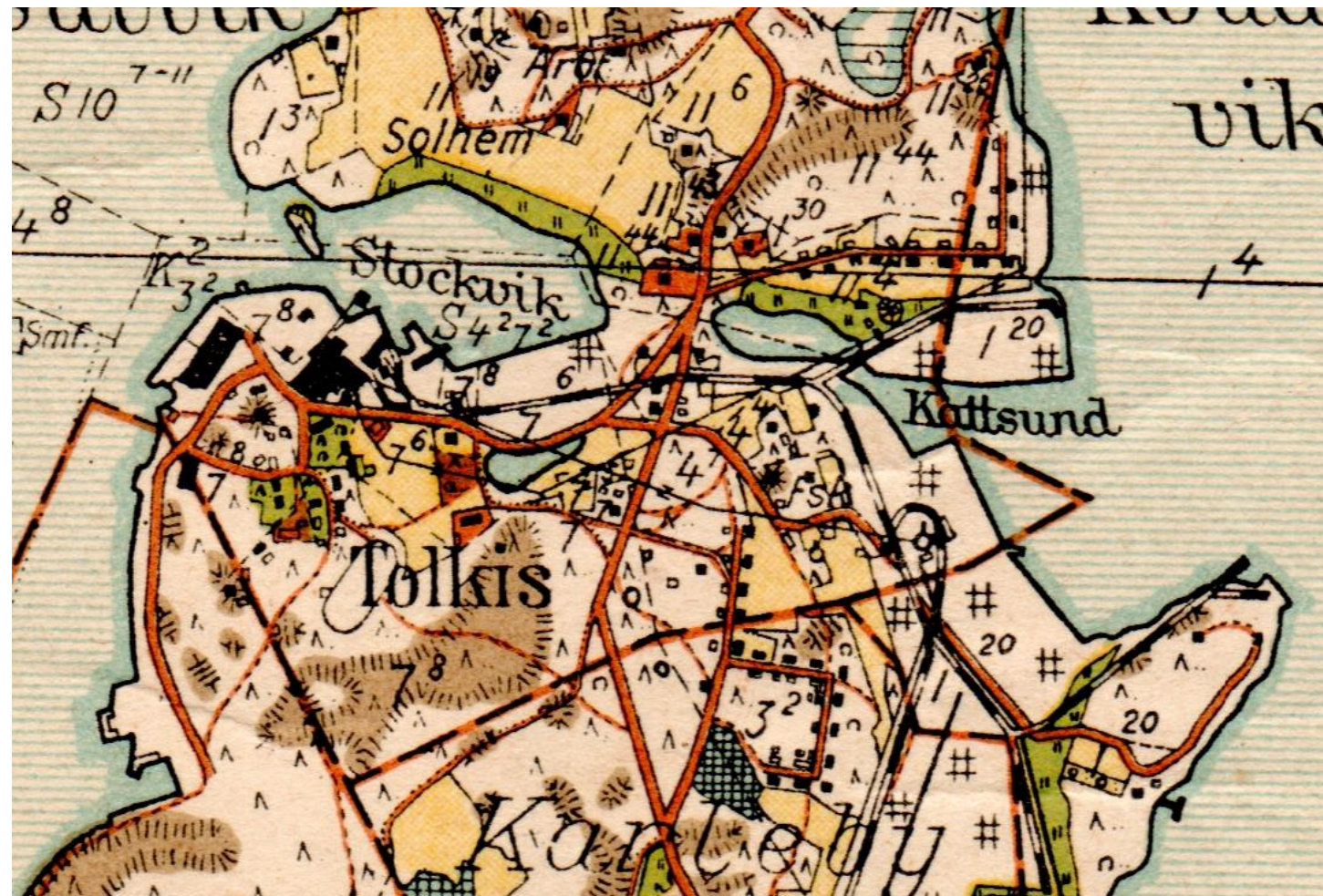
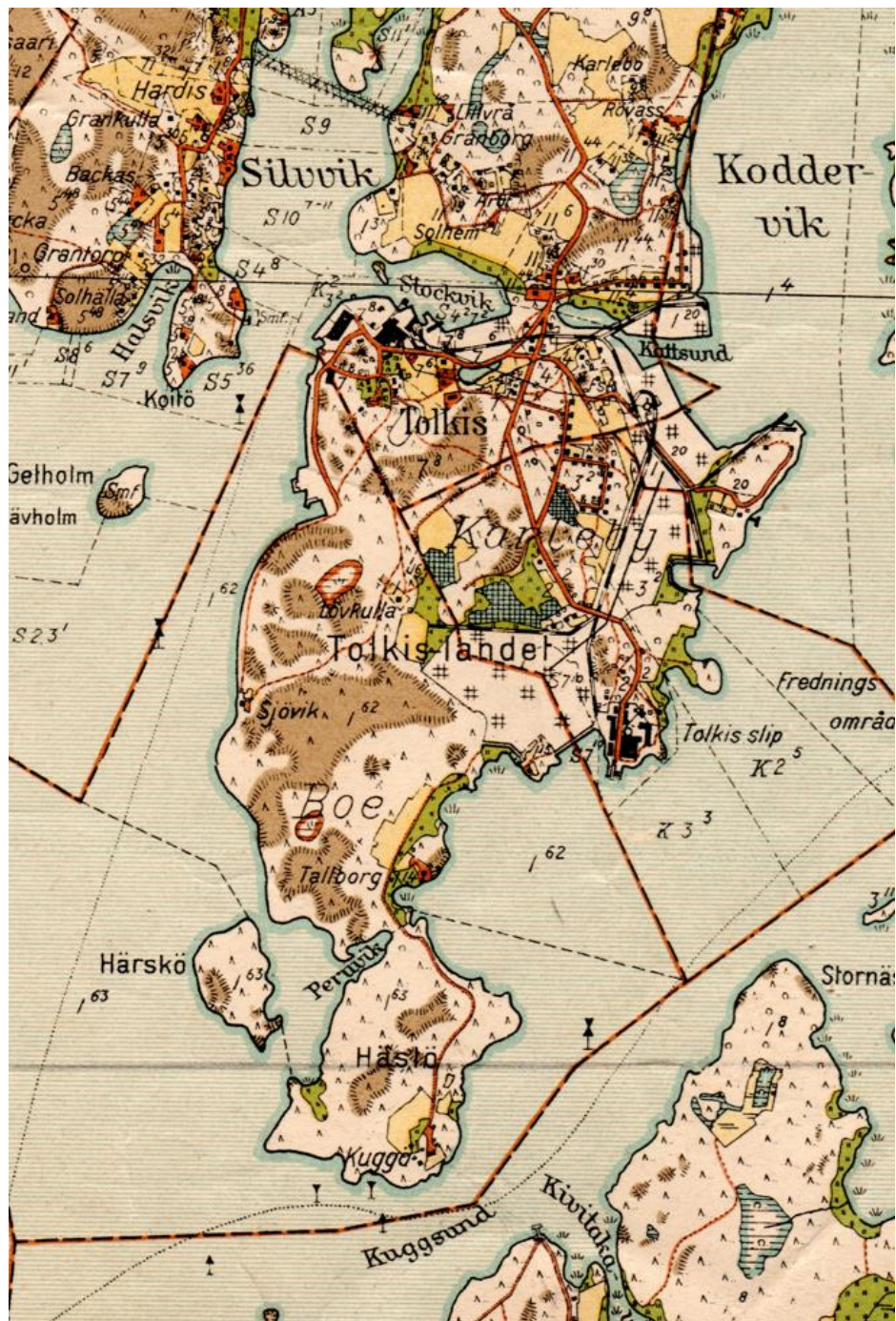


**Cellulosafabriken i Tolkis grundades 1893 och verkade fram till 1974**

På bilden från 1930-talet syns även ett flertal bostadshus och tillhörande odlingsmarker

**Tolkkisten sellutehdas perustettiin vuonna 1893 ja toimi vuoteen 1974 asti**

1930-luvulta peräisin olevassa kuvassa näkyy myös useita asuinrakennuksia ja niihin kuuluvia viljelysmaita



### Karta över Tolkis 1939

- Bosättningen har spritt ut sig

### Tolkkisten karta 1939

- Asutus on levinnyt laajemmalle



**Fabriksområdet  
år 1960**  
\* Stockviken och  
Kattsundet syns  
tydligt

**Tehdasalue  
vuonna 1960**  
\* Stockviken ja  
Kissansalmi  
näkyvät selvästi





**Utfyllnadsarbete  
söder om  
sötvattendammen i  
början av 1970-talet  
inför byggandet av  
Tolkis såg (1975-  
2009)**

**Täyttötyöt  
makeanvedenaltaan  
eteläpuolella 1970-  
luvun alussa  
Tolkkisten sahan  
(1975–2009)  
rakentamista varten.**



**Kattsundet år 1979**  
strax innan  
byggandet av det  
nya  
bostadsområdet  
längs  
Kattsundsvägen

**Kissansalmi vuonna**  
**vuonna 1979, juuri**  
ennen uuden  
asuinalueen  
rakentamista  
Kissansalmentien  
varrelle