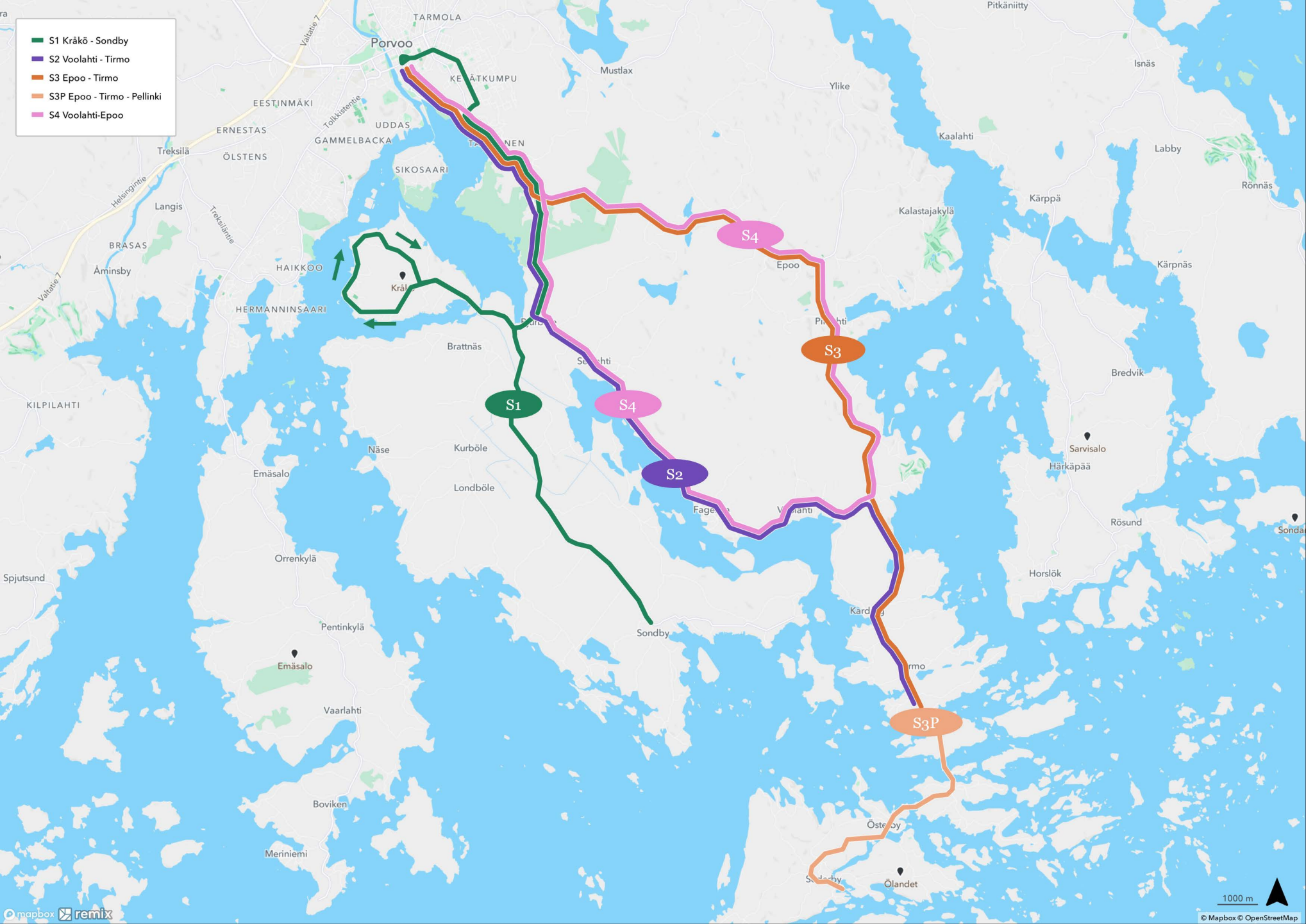
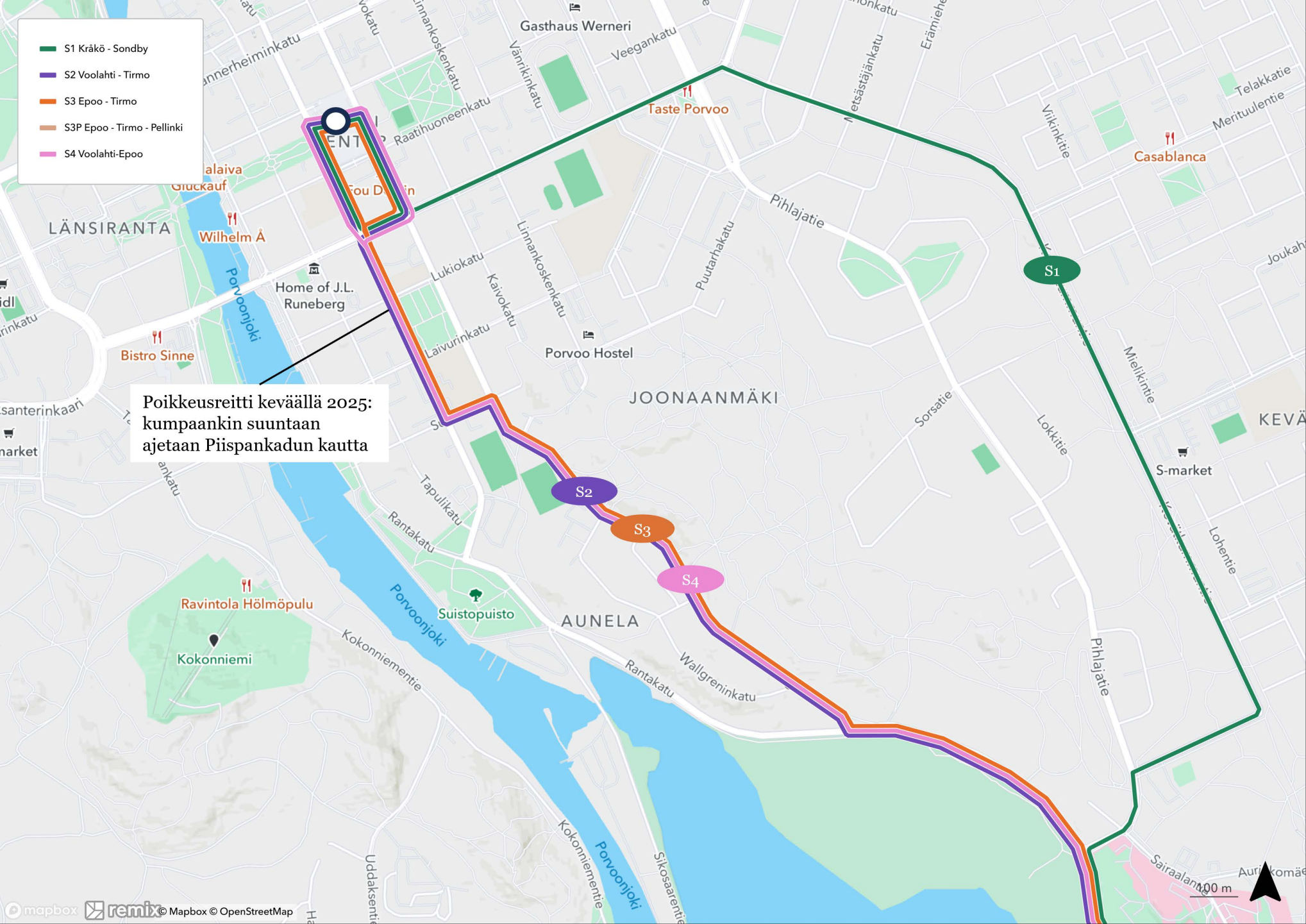


- S1 Kräkö - Sondby
- S2 Voolahti - Tirmo
- S3 Epoo - Tirmo
- S3P Epoo - Tirmo - Pellinki
- S4 Voolahti - Epoo

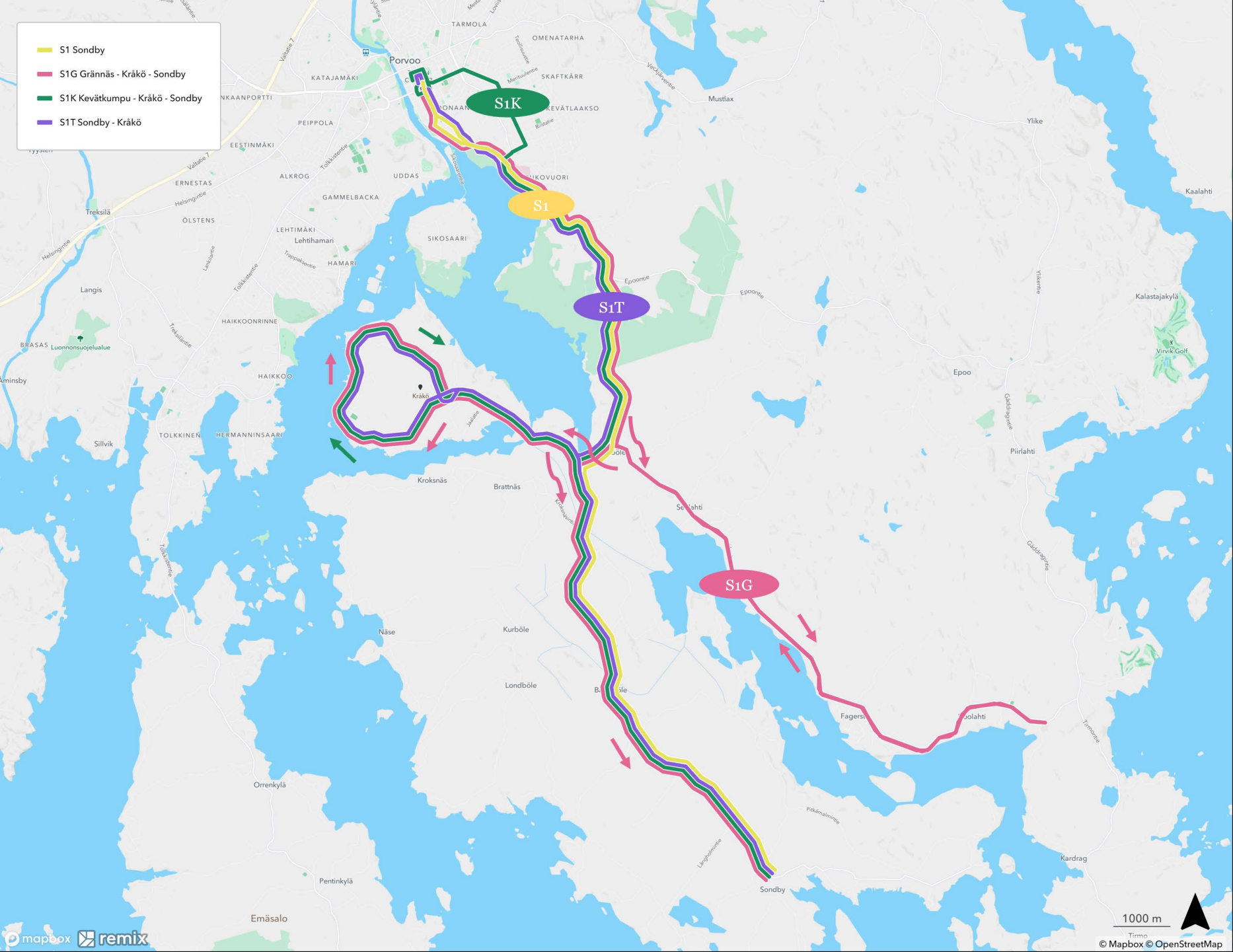


- S1 Kräkö - Sondby
- S2 Voolahi - Tirmo
- S3 Epoo - Tirmo
- S3P Epoo - Tirmo - Pellinki
- S4 Voolahi-Epoo

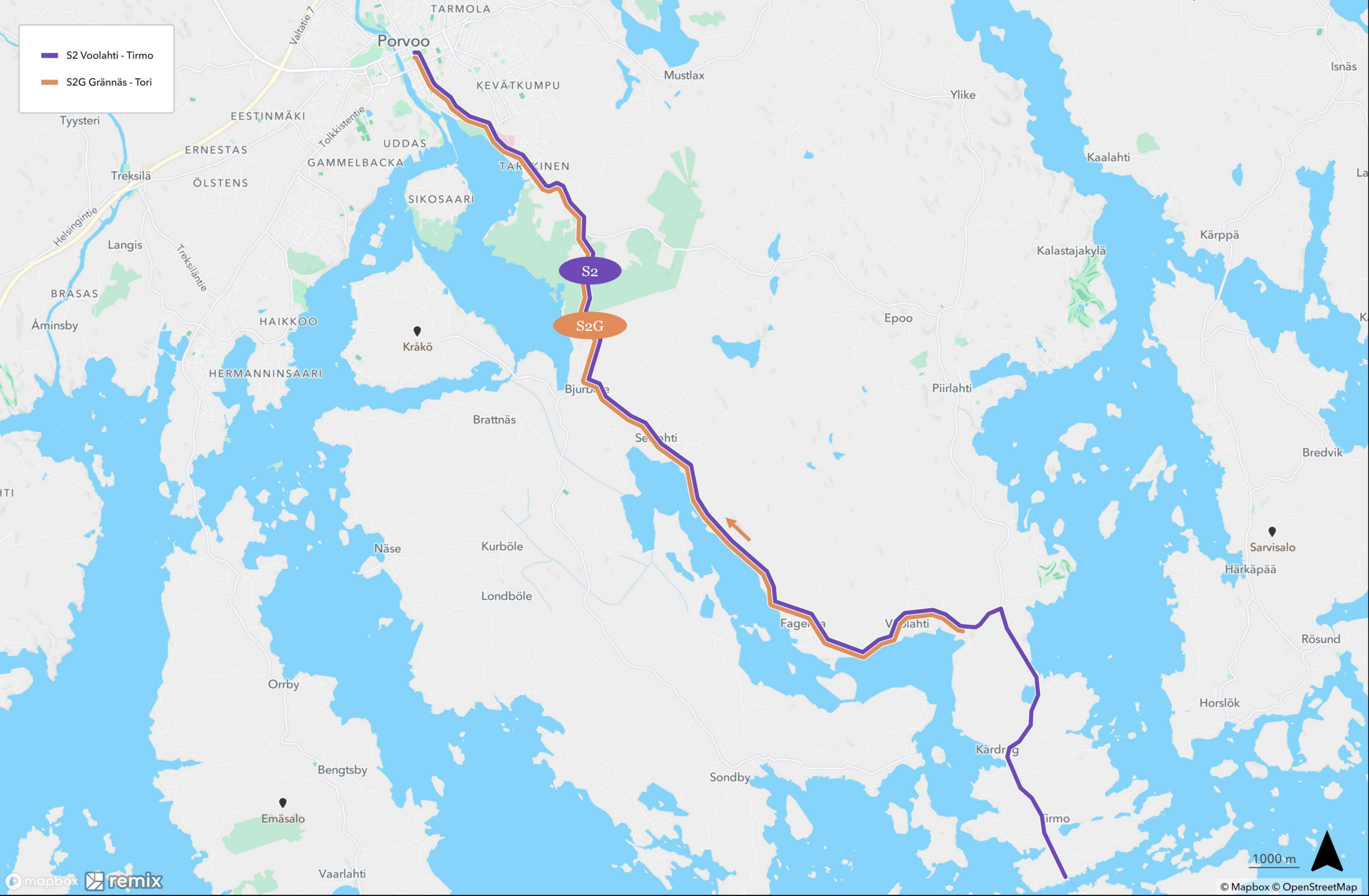
Poikkeusreitti keväällä 2025:
kumpaankin suuntaan
ajetaan Piispankadun kautta



- S1 Sondby
- S1G Grännäs - Kräkö - Sondby
- S1K Kevätkumpu - Kräkö - Sondby
- S1T Sondby - Kräkö



-  S2 Voolahti - Tirmo
-  S2G Grännäs - Tori



S4 Voolahti-Epoo

