

VUOTOVESI TULEE KALLIIKSI

VAD KOSTAR VATTENLÄCKAGET PER ÅR

Vuodon laji – Vuotokohdan suuruus – Lisäkustannus / vuosi
Läckans art – Läckans storlek – Kostnad per år

OHUT VESIVIRTA – PARSINNEULA

Tunn vattenstråle – Stoppnål

300 m³ ≈ **1672 e**

WC:N JATKUVA VUOTO – TULITIKKU

Läckande WC – Tändsticka

3 000 m³ ≈ **16 717 e**

TIHEÄ TIPPAVUOTO – OMPELULANKA

Tätt droppande – Sytråd

30 m³
≈ **167 e**



JATKUVA VESIVIRTA – LYIJYKYNÄ

Kontinuerlig vattenstråle – Blyertspenna

30 000 m³
≈ **167 166 e**

Tarkista, ettei vesimittari pyöri silloin,
kun kaikki hanat ovat kiinni!

Kontrollera, att vattenmätaren inte
roterar då alla kranar är stängda!



NAUTI VEDESTÄ – SÄÄSTÄ FIKSUSTI! NJUT AV VATTNET – SPARA SMARTARE!

Tiesitkö, että lämmin vesi on 3 kertaa kalliimpaa kuin kylmä,
koska vesimaksun lisäksi maksat energiasta/sähköstä.

Suihkun käyttö aiheuttaa suurimman osan perheen vedenkulutuksesta.

Visste du att varmt vatten är cirka 3 gånger dyrare än kallt vatten,
på grund av att utöver vattnet betalar du också för energin/strömmen.

Duschen förbrukar allra största mängden vatten i familjen.

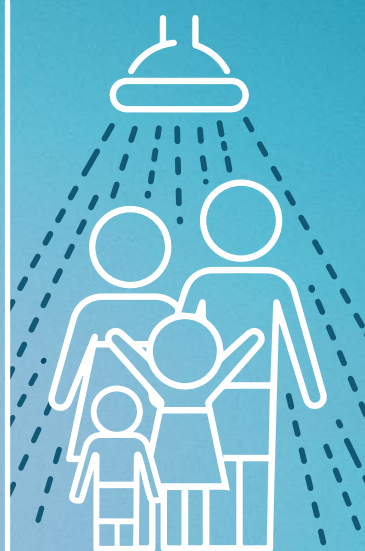


**PERHE VESIPIHI
VEDENKÄYTTÖ**
4 hlö x 90 l /vrk
**FAMILJEN
VATTENSÅL
VATTENFÖRBRUKNING**
4 pers. x 90 l/d

Vuosikulutus noin **130 000 l**
Årsförbrukning cirka

Vesi maksaa vuodessa **≈ 725 e**
Vattenkostnad per år

Esimerkkilaskelma



**PERHE VESIPETO
VEDENKÄYTTÖ**
4 hlö x 270 l /vrk
**FAMILJEN
VATTENSLÖS
VATTENFÖRBRUKNING**
4 pers. x 270 l/d

Vuosikulutus noin **400 000 l**
Årsförbrukning cirka

Vesi maksaa vuodessa **≈ 2 230 e**
Vattenkostnad per år

Exempeluträkning

Porvoolainen perhe käyttää vettä keskimäärin
120 litraa henkilöä kohti vuorokaudessa.

Vuosikulutus noin **175 000 l**
Vesi maksaa vuodessa **≈ 975 e**

- 1 Suihkuajan lyhentäminen on tehokkain keino vähentää vedenkulutusta, samalla säästät energiaa.
- 2 Tutki vesikalusteet vuotojen varalta ja korjaa rikkonaiset nopeasti.
- 3 Valitse vettä säästävät kalusteet, kun hankit uusia hanoja tai suihkuja.

En Borgåfamilj använder cirka
120 liter vatten per person och dygn.

Årsförbrukning cirka **175 000 l**
Vattenkostnad per år **≈ 975 e**

- 1 Att förkorta tiden i duschen är absolut den effektivaste lösningen för att minska vattenförbrukningen, då sparar man även på energin.
- 2 Kontrollera att vattenarmaturerna inte läcker och reparera söndriga så fort som möjligt.
- 3 Välj vattensåla armaturer då du skaffar nya kranar eller duschar.

