

Verkkokuulutus (27.2. – 22.4.2025)

Matkapuhelinverkon tukiasema, Eristäjätie (6b), Peippola

**Elisa Oyj hakee poikkeamis- ja rakennuslupaa matkapuhelinverkon tukiasemalle.**

Harukseton linkkimasto on noin 42 metriä korkea ja mastoon liittyy noin 9 k-m<sup>2</sup>:n laittilarakennus maan tasossa. Masto sijoittuu Peiponkallion metsään. Eristäjäntieltä rakennetaan tukiasemalle huoltotie.

Asiakirjat ovat yleisesti nähtävinä palvelupiste Porvoo-Infossa 27.2. - 22.4.2025, klo 9.00 - 15.00, osoitteessa Lundinkatu 8 A, Porvoo.

Hakemuksista varataan osallisille tilaisuus kirjallisen huomautuksen tekemiseen. Kirjalliset huomautukset toimitetaan Porvoo-Infoon, Lundinkatu 8 A (PL 23, 06101 PORVOO) **22.4.2025 klo 15.00 mennessä** tai sähköpostitse, lupavalmistelu@porvoo.fi.

Lisätietoja hakemuksista: kaavoitusarkkitehti Pekka Mikkola, pekka.mikkola@porvoo.fi, puh. 040 489 5753.

Basstation för mobiltelefonnät, Isolerarvägen (6b), Pepot

**Elisa Abp söker om undantagslov och bygglöv för en basstation för mobiltelefonnät.**

Den ostagade länkmasten är cirka 42 meter hög och masten finns ett utrustningsutrymme på ca 9 m<sup>2</sup>-vy på marknivån. Masten placeras i skogen i Pepotberget. Det byggs en serviceväg från Isolerarvägen till basstationen.

Dokumenterna är offentligt framlagda på Borgåinfo 27.2–22.4.2025, kl. 9.00–15.00, adressen Lundagatan 8 A, Borgå.

Intressenterna bereds möjlighet att framföra skriftliga anmärkningar. De skriftliga anmärkningarna lämnas till Borgåinfo, Lundagatan 8 A (PB 23, 06101 Borgå) eller skickas via e-post till lupavalmistelu@porvoo.fi senast **22.4.2025 klockan 15.00**.

Ytterligare information om ansökningarna: planläggningsarkitekt Pekka Mikkola, pekka.mikkola@porvoo.fi, tfn 040 489 5753.

## Poikkeaminen

### Eristäjätie 14

<b>Asiointikunta</b> Porvoo	<b>Hakemuksen vaihe</b> Hakemus jätetty
<b>Kiinteistötunnus</b> 638-453-1-607	<b>Hakemus jätetty</b> 12.03.2024
<b>Asiointitunnus:</b> LP-638-2024-00480	<b>Käsittelijä</b> (Tyhjä)
<b>Hankkeen osoite</b> Eristäjätie 14	<b>Hakija</b> Elisa Oyj/tukiasemat
<b>Toimenpiteet</b> Poikkeamisen hakeminen	

## Hankkeen kuvaus

<b>Hankkeen kuvaus</b>
<b>Selostus rakennushankkeesta tai toimenpiteestä</b> Uuden matkaviestitukiaseman rakentaminen  Uusi matkaviestintukiasema käsittää: vapaasti seisovan ristikko maston sekä sen vieressä olevan laitesuojan. Maston h= 42 metriä ja laitesuojan A=n 8,5 m2.  Elisa Oyj:n toimeksiannosta, lupahaun asiamies, Rejlers Finland Oy/telecom Mikko Pyykkö, 050 – 468 7180, mikko.pyykko@rejlers.fi  Lisätietoja saa asiamieheltä.
<b>Poikkeamiset säännöksistä perusteluineen</b> Sijointipaikka on Puistoaluetta (P), jolla ei ole rakennusoikeutta. Lähialueiden asemakaavoihin ei ole varattu yhdyskuntateknisten rakennusten tai rakennelmien aluetta, jolle tukiaseman voisi sijoittaa. Tukiasemaa kuitenkin alueelle tarvitaan matkaviestinpalveluiden tuottamiseksi. Tukiaseman tilavaade on hyvin vaatimaton, eikä tukiasema rajoita ympäröivän alueen käyttöä lainkaan. Pidämme poikkeamista vähäisenä. Matkaviestintukiasema: 1) ei aiheuta haittaa kaavoitukselle, kaavan toteuttamiselle tai alueiden käytön muulle järjestämiselle 2) ei vaikeuta luonnonsuojelun tavoitteiden saavuttamista 3) ei vaikeuta rakennetun ympäristön suojelemista koskevien tavoitteiden saavuttamista 4) ei johda vaikutuksiltaan merkittävään rakentamiseen tai muutoin ei aiheuta merkittäviä haitallisia ympäristö- tai muita vaikutuksia.

## Poikkeusasian rakennuspaikka

<b>Kiinteistö</b>	
<b>Tilan nimi</b> Pepot	<b>Rekisteröintipäivä</b> 29.07.1997
<b>Maapinta-ala</b> 64.3635	<b>Vesipinta-ala</b> (Tyhjä)

Rakennuspaikka sijaitsee rannalla

Ei

Hallintaperuste

Vuokrattu

Kaavatilanne

Asemakaava

## Hakija

### Yritys/yhteisö

Nimi

Elisa Oyj/tukiasemat

Y-tunnus

0116510-6

### Yhteysosoite

Katuosoite

PL 40

Postinumero

00061

Postitoimipaikka

ELISA

Maa

Suomi

### Yrityksen yhteyshenkilö

#### Henkilötiedot

Etunimi

Jari-Pekka

Sukunimi

Kämäräinen

Henkilöllä on voimassa oleva turvakielto

Ei

#### Yhteystiedot

Puhelin

0102 6000

Sähköposti

jari-pekka.kamarainen@elisa.fi

Tietoja saa luovuttaa suoramarkkinointia sekä mielipide- ja markkinatutkimusta varten.

Ei

Haluan asioida vain sähköisesti. Hyväksyn myös tiedoksiannot pelkästään sähköisessä muodossa. Hyväksyessäsi tämän valinnan kunnilla on tulevaisuudessa mahdollista jättää paperipäätösten toimittaminen kokonaan pois (Laki sähköisestä asioinnista viranomaistoiminnassa) ja siirtyä toimittamaan päätökset vain sähköisesti.

Kyllä

**Luvan maksaja (Hakemusten ja ilmoitusten maksullisuus määräytyy kunnan oman taksan mukaan.)**

### Yritys/yhteisö

Nimi

Elisa Oyj / tukiasemat

Y-tunnus

0116510-6

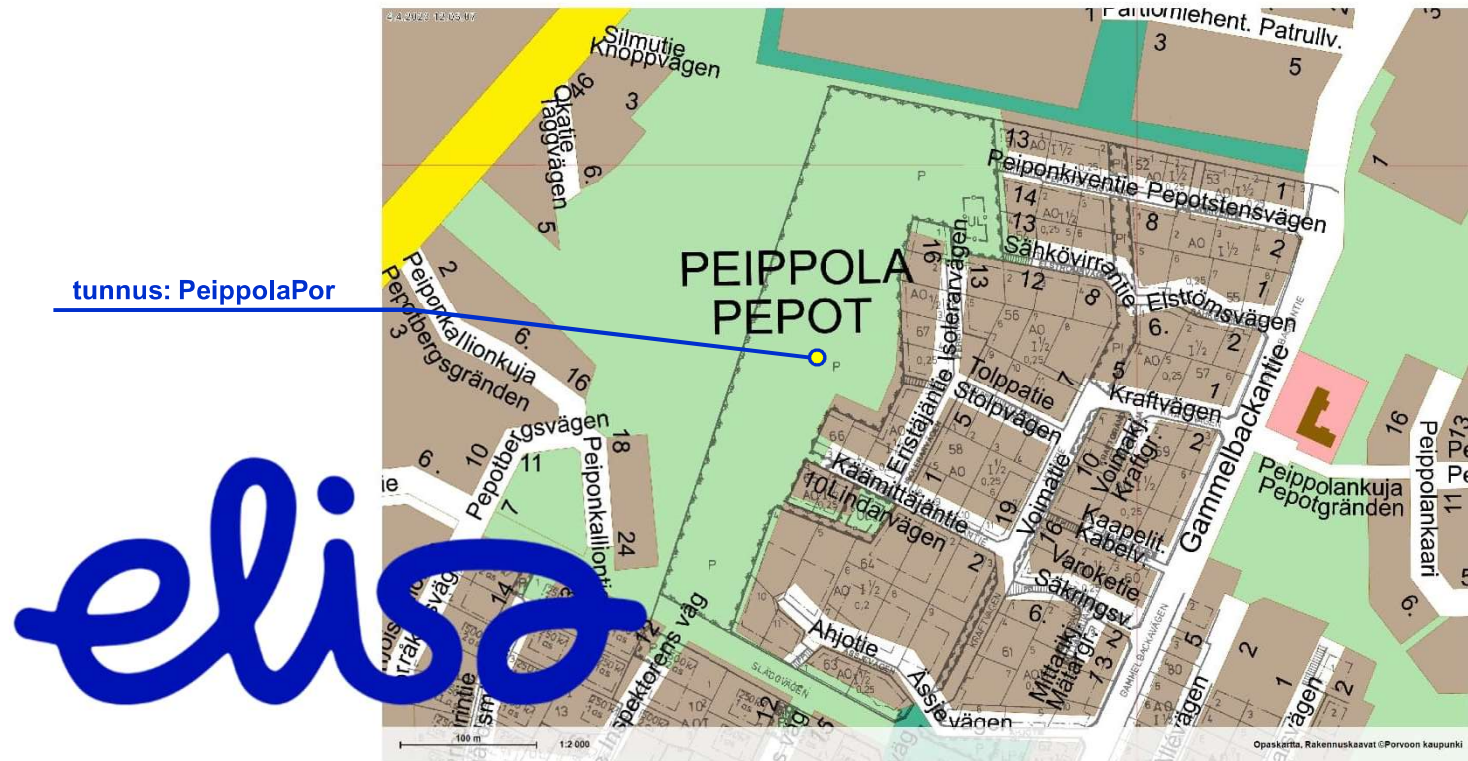
### Laskutusosoite

Katuosoite

PL 499

Postinumero

00061



PeippolaPor  
Eistäjäntie (Peippola)  
06400 Porvoo

## TIETOJA HANKKEESTA

suunniteltu matkaviestintukiasema (4G / 5G):

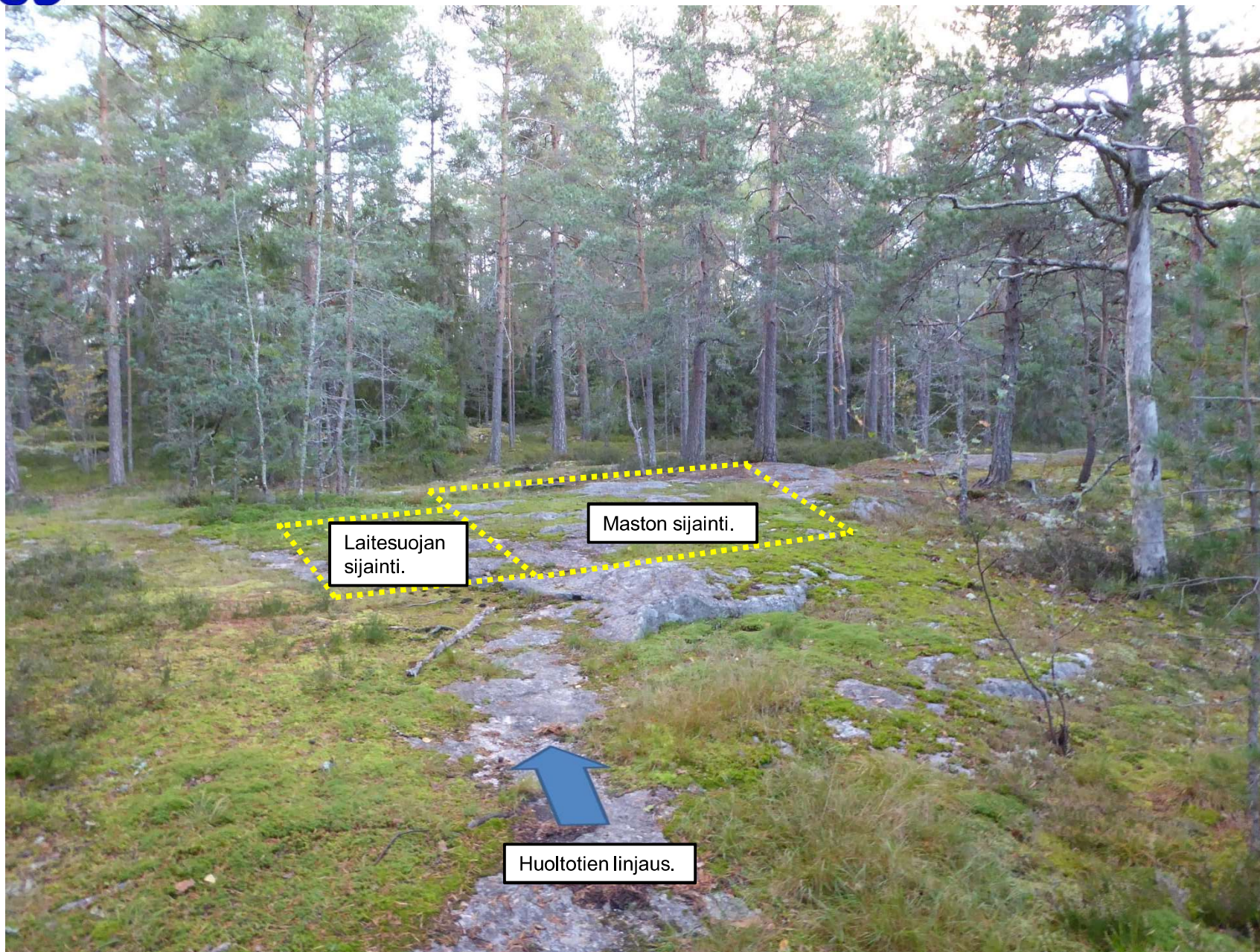
- ristikkomaston korkeus 42 metriä / mastossa ei ole haruksia
- laitesuoja, A = 8.5 m<sup>2</sup>





Huoltokulku Eristäjätie 6-8 välistä.

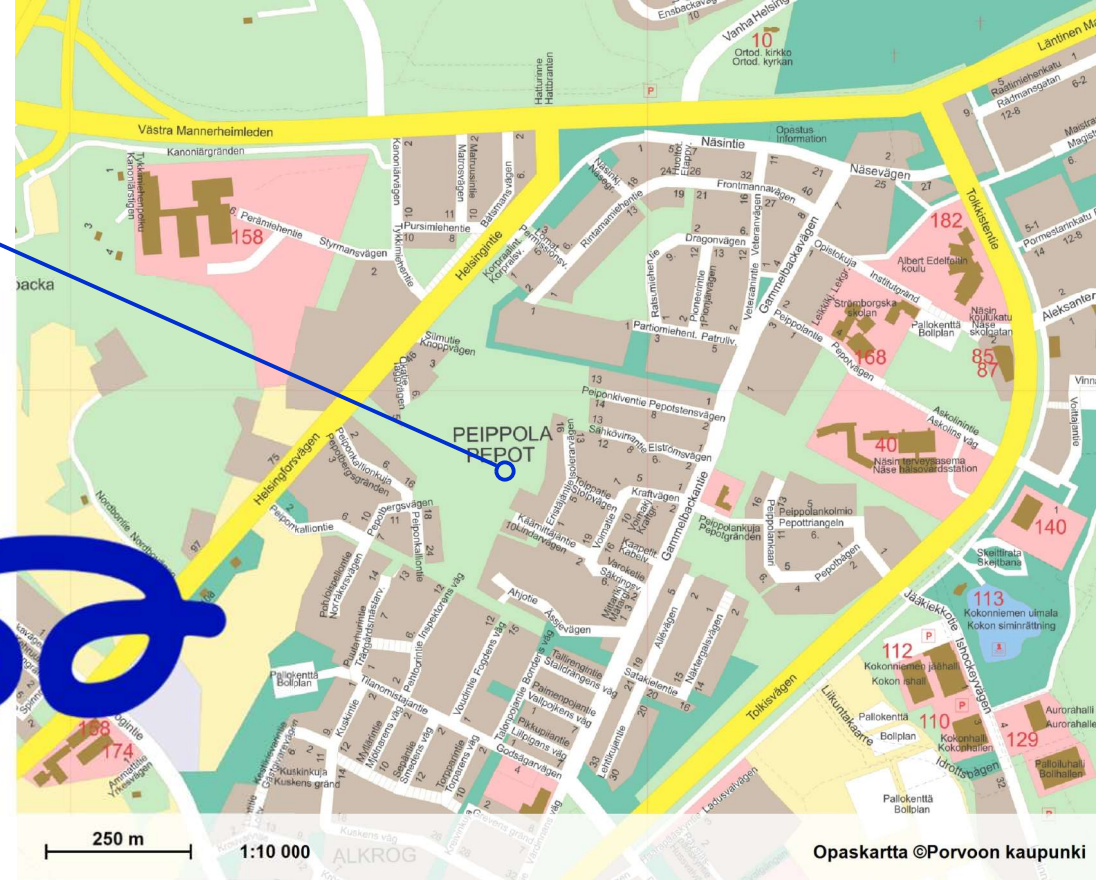






elisa

tunnus: PeippolaPor



PeippolaPor

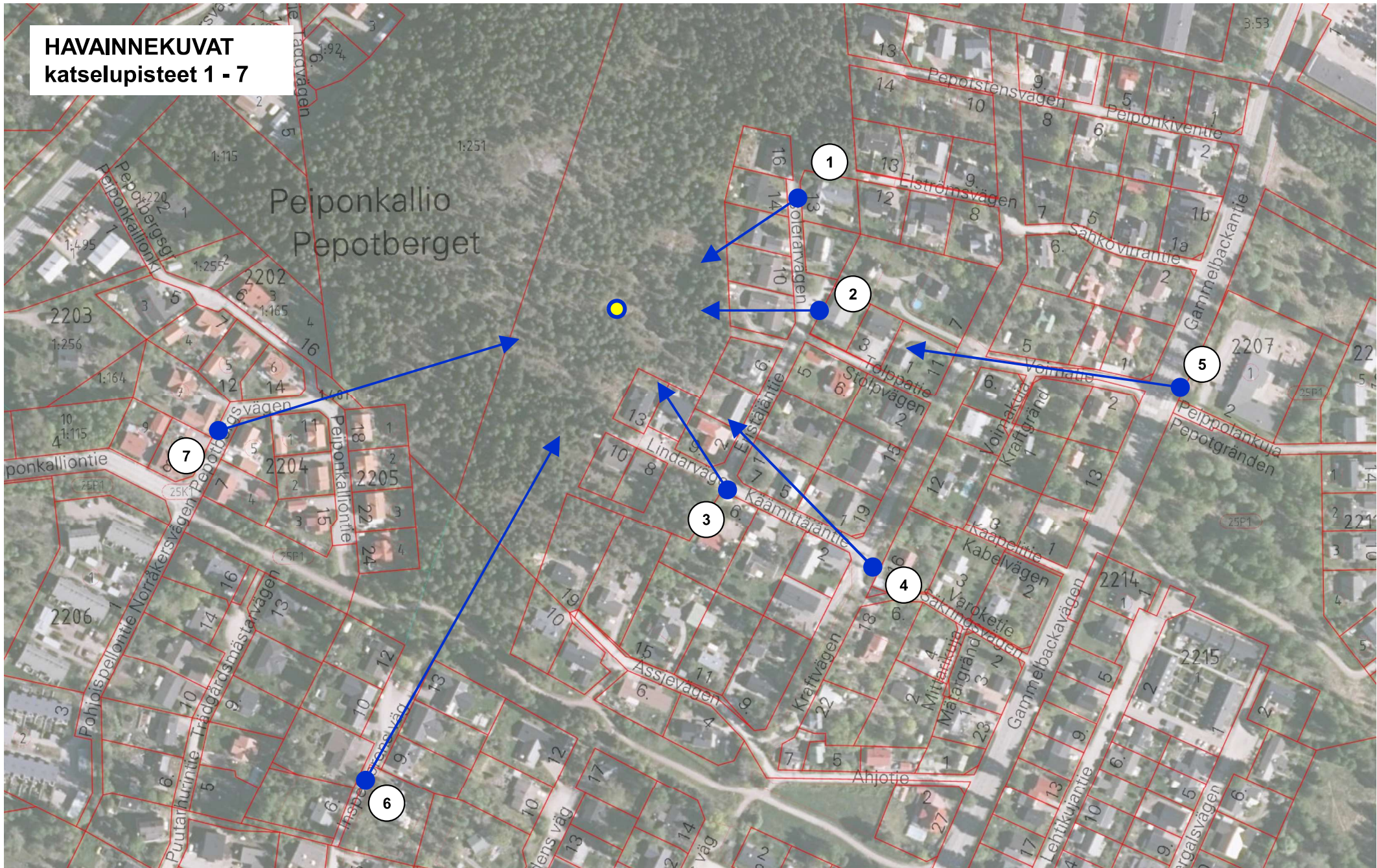
Eristäjätie  
06400 Porvoo

## HAVAINNEKUVAT

uusi matkaviestintukiasema

- ristikkomasto h=42 m ja laitesuoja
- mastossa ei ole haruksia

## HAVAINNEKUVAT katselupisteet 1 - 7



2

## havainnekuva

Havainne mastosta idän suuntaan.  
Masto valokuvassa n.115 m etäisyydellä.



3

## havainnekuva

Havainne mastosta kaakon suuntaan.  
Masto valokuvassa n.120 m etäisyydellä.



5

## havainnekuva

Havainne mastosta idän suuntaan.  
Masto valokuvassa n.320 m etäisyydellä.

kts. seuraa sivu, suurennos



6

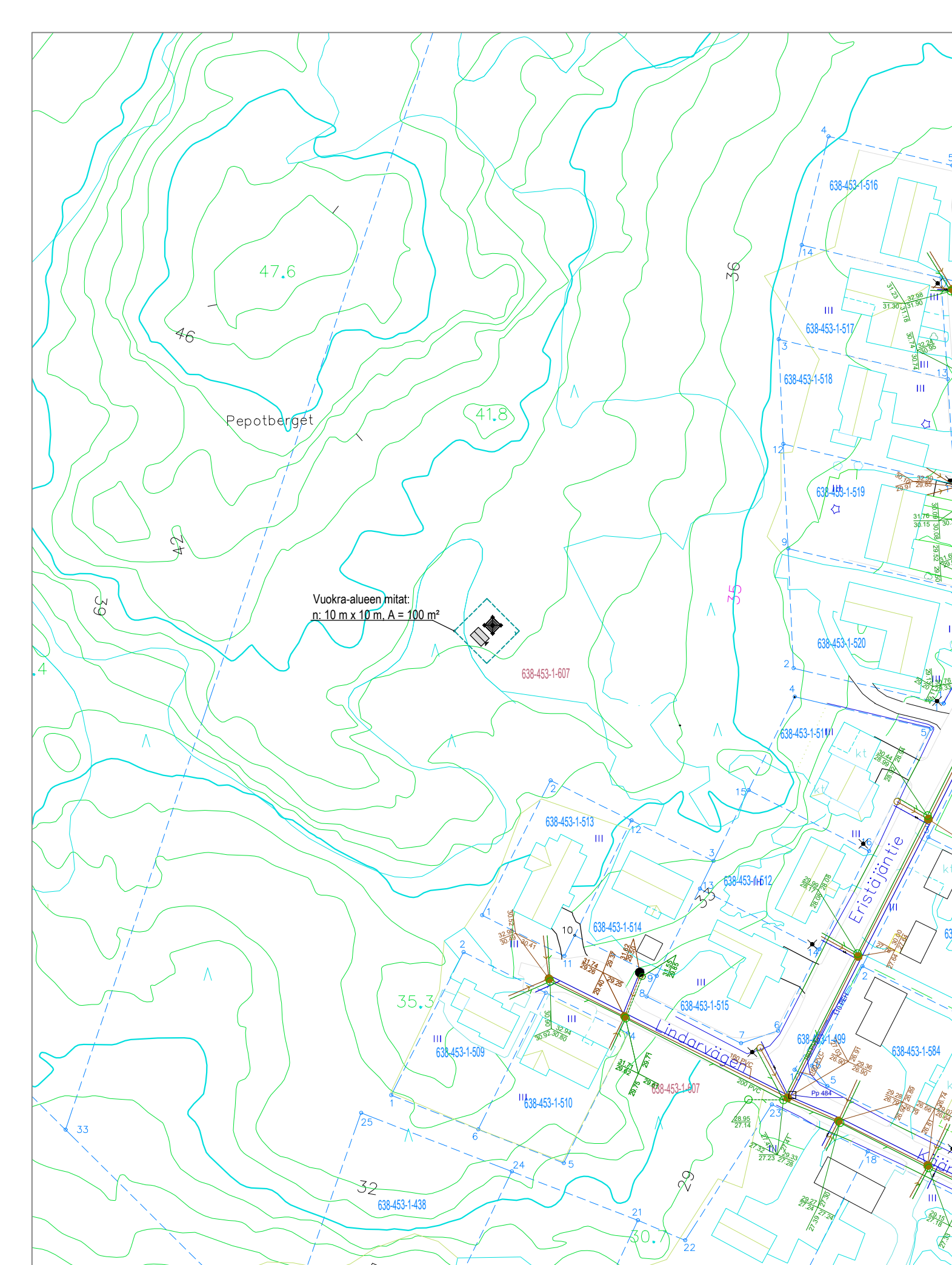
## havainnekuva

Havainne mastosta etelälounaan suuntaan.  
Masto valokuvassa n.300 m etäisyydellä.

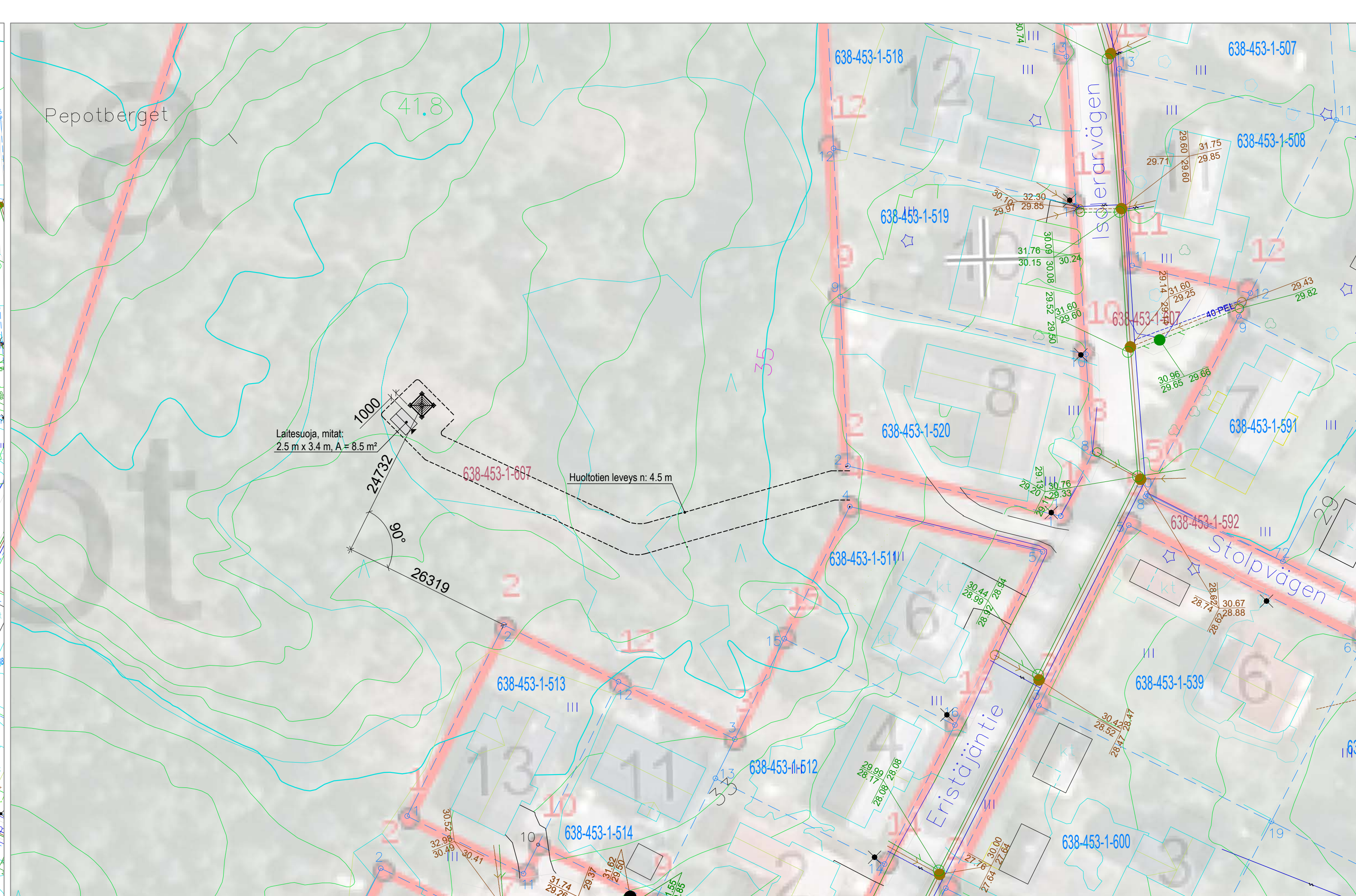
kts. seuraa sivu, suurennos



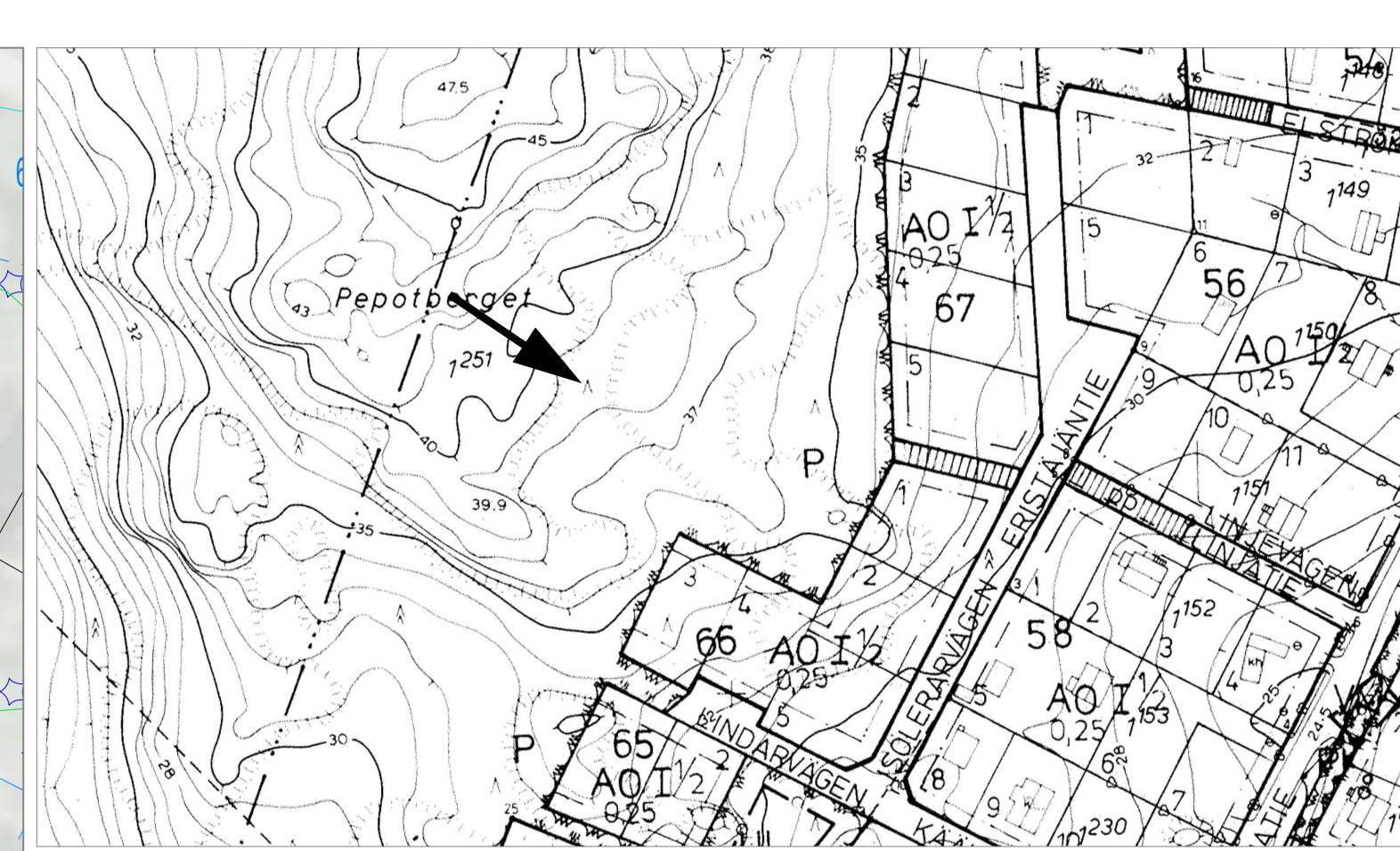
Pehtoorintie



1:1000 / Asemapiirros / Porvoon kaupunki, numeerinen aineisto (kantakartta).



1:500 / Asemapiirros / Porvoon kaupunki, numeerinen aineisto (kantakartta).



**Tukiasema asemakaavassa P-alueella (puistoalue)**

Tukiasemalle rakennetaan huoltotie suunnitelman mukaisesti.

Tukiaseman (maston/laitesuojan) vieressä johtotietojen mukaan ei ole maanalaisia rakenteita. Näillä johtotiedoilla ei saa suorittaa mitään kaivuuta: saadut johtotiedot on luovutettu vain suunnittelukäyttöön. Ennen kaivutöihin ryhtymistä kaivajan on haettava kaikki ajantasaiset tiedot eri johtotietopalveluista.

Maston ja laitesuojan kohdalla maaperä on avokalliota  
 Maston perustus on kallioperustus  
 Suunniteltua maston sijaintia voidaan siirtää tarvittaessa max n. 2 m eri suuntiin, jos kallioperustuksen vuoksi on tarpeellista (kallion muodon/pinnan/rakenteen vuoksi, jos sillä vältetään turhaa kalliopinnan louhintaa)  
 Laitesuojan sijainti muuttuu maston kanssa samassa suhteessa.

Eristäjätie, vapaasti seisova ristikkomasto h = 42 m, ei haruksia  
 z = +40 m (pylvään kohdalla maanpinnan korkeus merenpinnasta, korkeusjärjestelmä N2000)

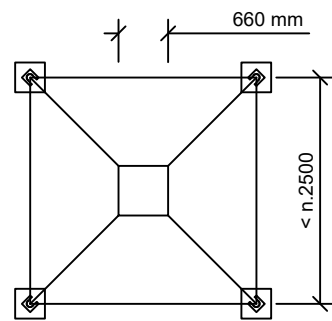
maston keskipisteen koordinaatit:  
 ETRS-GK26 N: 6697017.0 E: 26479753.0  
 ETRS-TM35FIN N: 6695064.0 E: 424636.0  
 WGS84 60°23' 5.782" 25° 37' 58.337"

Kiinteistötunnus: 638-453-1-607  
 Kiinteistön nimi: Pepot  
 Vuokra-alueen pinta-ala: n. 100 m²

Kosa/Kylä 453	Kortti/Tila 1	Tontti/Rn:o 607	Viranomaisen merkintäjä varten	
Rakennusomienpide <b>UUDISRAKENNUS / ERILLISLAITE</b>	Piirustuslaji <b>PÄÄPIIRUSTUS</b>	No 1	Korkeus- ja koord. järjestelmä <b>N2000 / ETRS-GK26</b>	Mittakaavat 1:500 1:1000 297 x 1050
Rakennuskohteen nimi ja osoite <b>Matkaviestintukiasema PeippolaPor Eristäjätie 06400 Porvoo</b>	Piirustuksen sisältö <b>ASEMAPIIRROS Maston ja laitesuojan sijainti Pylväs h = 42 m Laitesuoja A = 8.5 m2</b>	Suunnitteluala <b>ARK</b>	Työn n:o 01	Piir. n:o 01
Pääsuunnittelija Rejlers Finland Oy, RI Veikko Erola	Kohteen suunnittelutunnus Elisa Oyj / PeippolaPor	Suunnittelija Rejlers Finland Oy, Mikko Pyykkö	Pvm 4.10.2024	Muutos

Riippuen eri toimittajien maston mallista vapaastiseisovan ristikkomaston leveys vaihtelee hieman. Maston juurella maston leveys voi olla suurimmillaan noin 3000 mm. Huipulle maston leveys on noin 600 - 1000 mm välillä. Mastossa on kiipeilytikas ja kiipeilyneuste. Mastotoimittajan rakennesuunnittelija mitoittaa ja suunnittelee maston rakenteen tarkemmin rakennepiirustuksessaan.

Tässä julkisivupiirustuksessa on käytetty yhtä mastotoimittajan yleispiirustusta mallina (vapaastiseisova neliömast, jossa sivun pituus juurella on noin 2500 mm ja huipulla noin 660 mm).



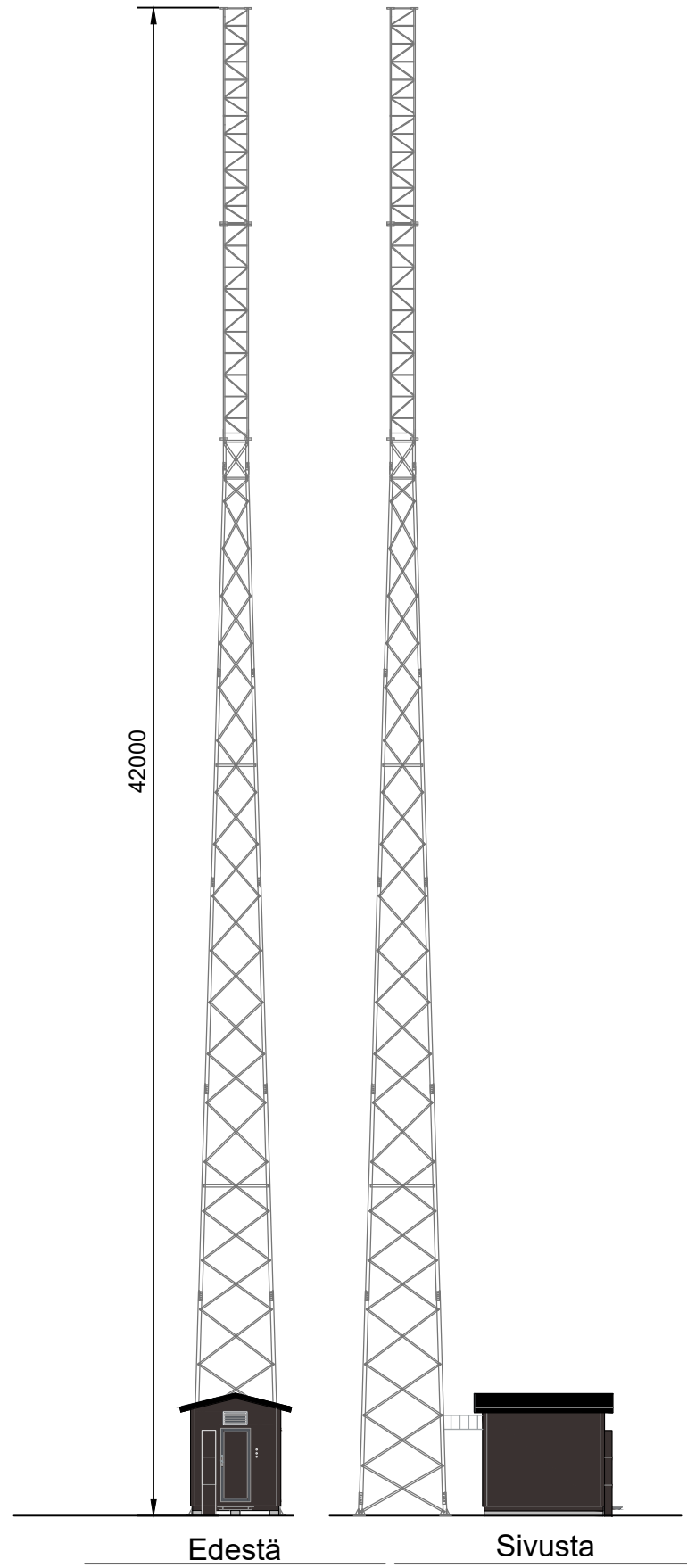
Väri, maston ristikko-osat:  
- sinkitty (väri "vaalea harmaa, sinkitty")



Värit, laitesuoja:  
- kts. tarkempi väriyysuunnitelma  
laitesuojan omasta julkisivupiirustuksesta  
- musta / tumma ruskea

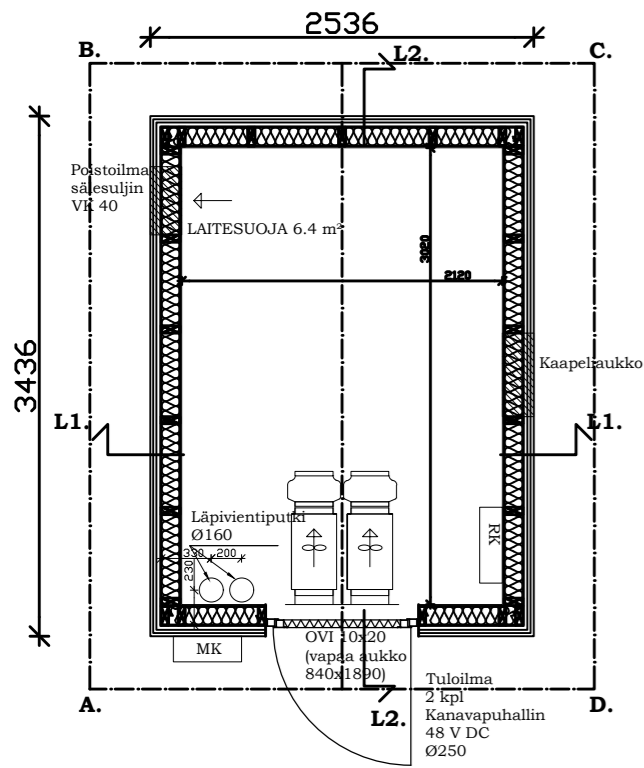


Tulostetut värisävyt voivat tulostusteknisistä syistä poiketa hieman oikeasta sävystä.



K.osa/Kylä 453	Kortt./Tila 1	Tontti/Rn:o 607	Viranomaisen merkintöjä varten	
Rakennustoimenpide <b>UUDISRAKENNUS/ERILLISLAITE</b>			Piirustuslaji <b>PÄÄPIIRUSTUS</b>	No 2
Rakennuskohteen nimi ja osoite <b>Matkaviestintukiasema PeippolaPor Eristäjätie 06400 Porvoo</b>			Korkeus- ja koord. järjestelmä <b>N2000 / ETRS-GK26</b>	Mittakaavat <b>1:175</b>
Suunnittelija <b>ARK</b>			Työn n:o	Piir. n:o <b>02</b>
Pääsuunnittelija Rejlers Finland Oy, RI Veikko Erola			Kohteen suunnittelutunnus Elisa/tukiasemat/PeippolaPor	
Suunnittelija Rejlers Finland Oy, Mikko Pyykkö			Pvm 9.11.2022	





**ALAPOHJA** U-ARVO 0,29 W/m²K  
(Max lattiakuorma 1500kg/m²)

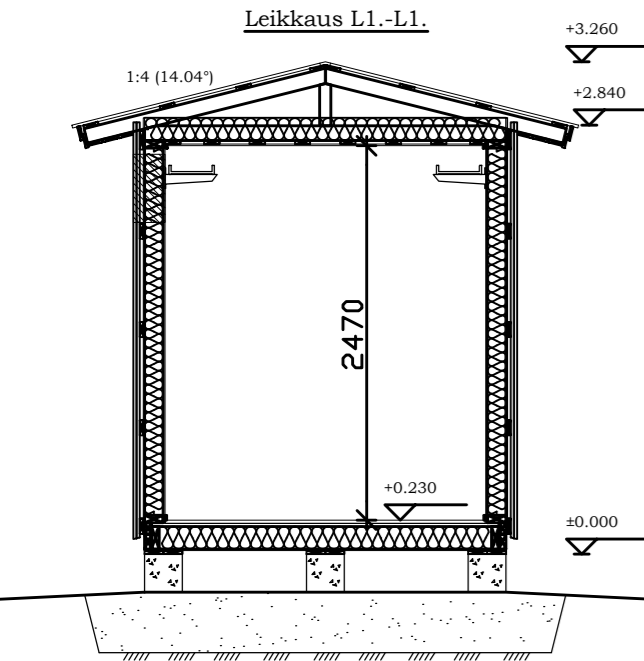
PERUSTUSPALKKI  
PAINEKYLLÄSTETTY LAUTA  
VANERI  
ERISTYS 150mm (RUNKO 48x148 k400)  
TERVAPAPERI  
LATTIALEVY VANERI 21mm  
LATTIALEVY OSB3 22mm  
MUOVIMATTO

**ULKOSEINÄ** U-ARVO 0,29 W/m²K

PUUVERHOUS (Pystylomalauta)  
TUULETUSRAKO (NAULAUSRIMA)  
TUULENSUOJALEVY  
ERISTYS 125mm (RUNKO 48x123 k600)  
HÖYRYNSULKU  
MELAMIINIPINTAINEN LASTULEVY 12mm

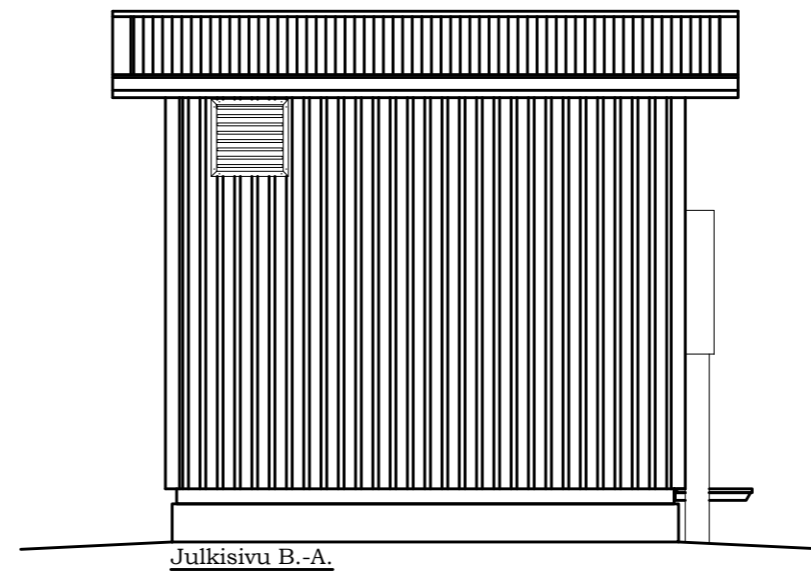
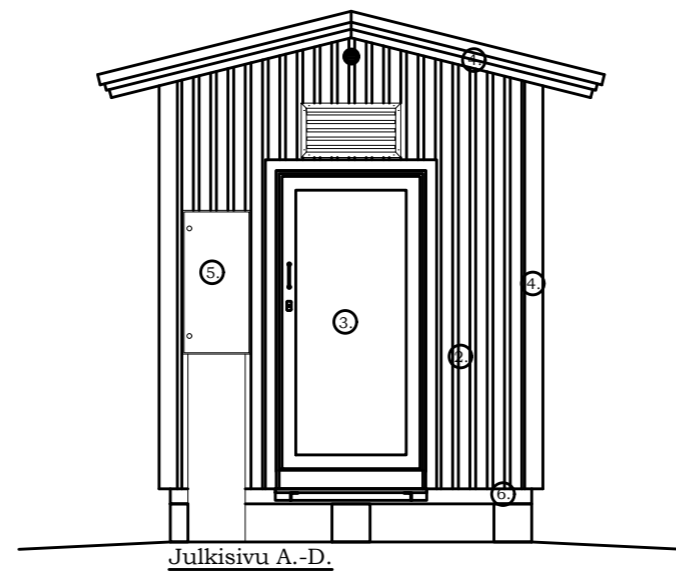
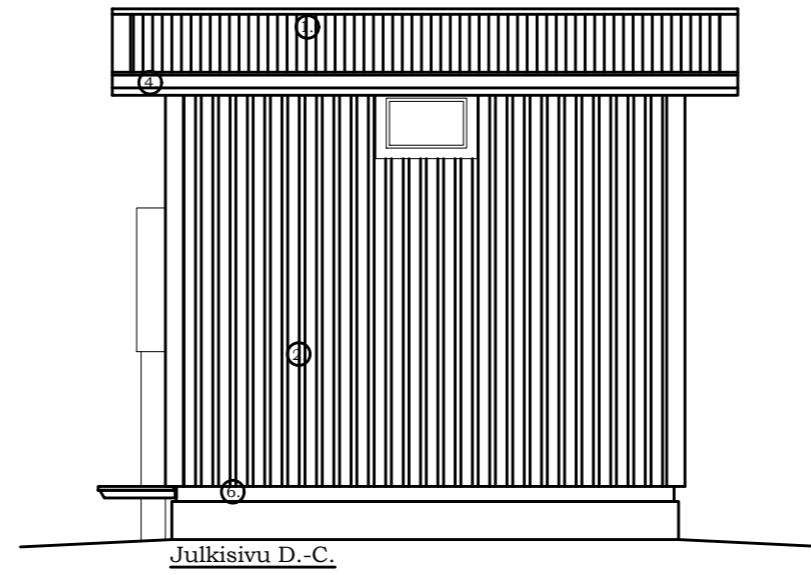
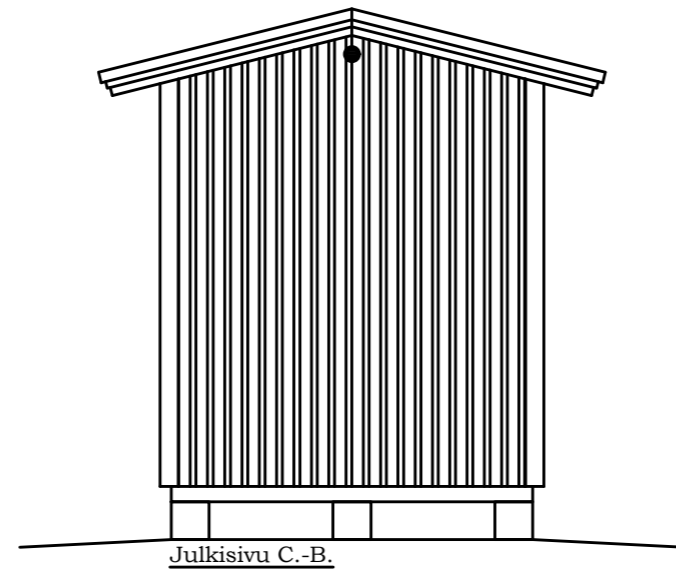
**YLÄPOHJA** U-ARVO 0,26W/m²K

PELTI (RUUKKI T20-30W-1090)  
RUOTEET  
ALUSKATE  
ERISTYS 150mm (NR-RISTIKKO k900)  
HÖYRYNSULKU  
HARVALAUDOITUS  
MELAMIINIPINTAINEN LASTULEVY 12mm



PINTA-ALA 8.5 m²  
TILAVUUS 22.4 m³

PALOLUOKKA P3



- |                             |                         |
|-----------------------------|-------------------------|
| 1. KATTOPELTI T20-30W-1090  | VÄRI RR33 Musta         |
| 2. PYSTYLOMALAUTA           | VÄRI RR32 Tumman ruskea |
| 3. TERÄSOVI                 | VÄRI RR32 Tumman ruskea |
| 4. RÄYSTÄS- ja NURKKALAUDAT | VÄRI RR33 Musta         |
| 5. SÄHKÖKESKUS              | VÄRI RR32 Tumman ruskea |
| 6. PELTILISTAT              | VÄRI RR32 Tumman ruskea |

K.osa/Kylä 453	Kortt./Tila 1	Tontti/Rn:o 607	Viranomaisen merkintöjä varten
Rakennustoimenpide UUDISRAKENNUS / ERILLISLAITE	Piirustuslaji PÄÄPIIRUSTUS	No 3	Korkeus- ja koord. järjestelmä N2000 / ETRS-GK26
Rakennuskohteen nimi ja osoite Matkaviestintukiasema PeippolaPor Eristäjätie 06400 Porvoo	Piirustuksen sisältö LAITESUOJAPIIRROS	Mittakaavat 1:50 297 x 630	
 ELISA Oyj / tukiasemat PL 40, 00061 ELISA www.elisa.fi	Suunnittelualue ARK	Työn n:o	Piir. n:o 03
Päsuunnittelija Reijlers Finland Oy, RI Veikko Erola	Kohteen suunnittelutunnus Elisa Oyj / PeippolaPor		
Suunnittelija Esari Oy, RI Jorjas Knutar	 Oy ESARI Ab Veikkotie 3 69600 Kaustinen	Pvm 7.10.2024	