

27.2.2025

Verkkokuulutus (27.2. - 21.3.2025)

Kvarnbackens skolan laajennus, Myllymäenkatu 18, Myllymäki

Porvoon kaupunki, toimitilat, hakee poikkeamispäätöstä ja rakennuslupaa koulun laajenukselle Kallenlinnankadun varrella.

Asiakirjat ovat yleisesti nähtävinä palvelupiste Porvoo-Infossa 27.2. - 21.3.2025, klo 9.00 - 15.00, osoitteessa Lundinkatu 8 A, Porvoo.

Hakemuksista varataan osallisille tilaisuus kirjallisen huomautuksen tekemiseen. Kirjalliset huomautukset toimitetaan Porvoo-Infoon, Lundinkatu 8 A (PL 23, 06101 PORVOO) **21.3.2025 klo 15.00 mennessä** tai sähköpostitse, lupavalmistelu@porvoo.fi.

Lisätietoja hakemuksista: kaavoitusarkkitehti Pekka Mikkola, pekka.mikkola@porvoo.fi, puh. 040 489 5753.

Utvidgning av Kvarnbackens skola, Kvarnbackensvägen 18, Kvarnbacken.

Borgå stad, lokaler, söker om undantag och bygglov för en utvidgning av skolbyggnaden vid Karlsborgsgatan.

Dokumenten är offentligt framlagda på Borgåinfo 27.2–21.3.2025, kl. 9.00–15.00, adressen Lundagatan 8 A, Borgå.

Intressenterna bereds möjlighet att framföra skriftliga anmärkningar. De skriftliga anmärkningarna lämnas till Borgåinfo, Lundagatan 8 A (PB 23, 06101 Borgå) eller skickas via e-post till lupavalmistelu@porvoo.fi senast **21.3.2025 klockan 15.00**.

Ytterligare information om ansökningarna: planläggningsarkitekt Pekka Mikkola, pekka.mikkola@porvoo.fi, tfn 040 489 5753.

Poikkeaminen

Myllymäenkatu 18

Asiointikunta Porvoo	Hakemuksen vaihe Hakemus jätetty
Kiinteistötunnus 638-6-100-1	Hakemus jätetty 31.12.2024
Asiointitunnus: LP-638-2024-02852	Käsittelijä (Tyhjä)
Hankkeen osoite Myllymäenkatu 18	Hakija Porvoon kaupunki/Toimitilapalvelut
Toimenpiteet Poikkeamisen hakeminen	

Hankkeen kuvaus

Hankkeen kuvaus
Selostus rakennushankkeesta tai toimenpiteestä Rakennetaan opetustiloja sisältävä laajennus nykyiseen koulurakennukseen
Poikkeamiset säännöksistä perusteluineen Rakennuksen sijoittuu osin rakennusalueen ulkopuolelle. Perustelut: Uuden siiven sijoitus esitetylle paikalle on kokonaisuuden sisäisen toiminnallisuuden kannalta ainoa toimiva ja palomääräykset eivät mahdollista rakennusteknisesti järkevää sijoittumista lähemmäksi nykyistä liikuntasalisiipeä. Lähemmäksi sijoittuminen johtaisi myös ahtaaseen ja pimeään pihatilaan.

Poikkeusasian rakennuspaikka

Kiinteistö	
Tilan nimi (Tyhjä)	Rekisteröintipäivä 01.01.1997
Maapinta-ala 1.9567	Vesipinta-ala (Tyhjä)
Rakennuspaikka sijaitsee rannalla Ei	
Hallintaperuste Oma	Kaavatilanne Asemakaava

Hakija

Yritys/yhteisö

Hakemus

Myllymäenkatu 18

Asiointikunta Porvoo	Hakemuksen vaihe Hakemus jätetty
Kiinteistötunnus 638-6-100-1	Hakemus jätetty 31.12.2024
Asiointitunnus: LP-638-2024-02943	Käsittelijä Strandvik Jan-Erik
Hankkeen osoite Myllymäenkatu 18	Hakija Porvoon kaupunki/Toimitilapalvelut
Toimenpiteet Liike-, toimisto-, opetus-, päiväkot-, palvelu-, hoitolaitos- tai muun rakennuksen laajentaminen	

Hankkeen kuvaus

Hankkeen kuvaus	
Selostus rakennushankkeesta tai toimenpiteestä Rakennetaan opetustiloja sisältävä laajennus nykyiseen koulurakennukseen.	Poikkeamiset säännöksistä perusteluineen Laajennus ylittää rakennusalueen rajan, mille on haettu erillistä poikkeamislupaa

Rakennuspaikka

Kiinteistö	
Tilan nimi (Tyhjä)	Rekisteröintipäivä 01.01.1997
Maapinta-ala 1.9567	Vesipinta-ala (Tyhjä)

Hankkeesta ilmoitettu rakennuspaikalla

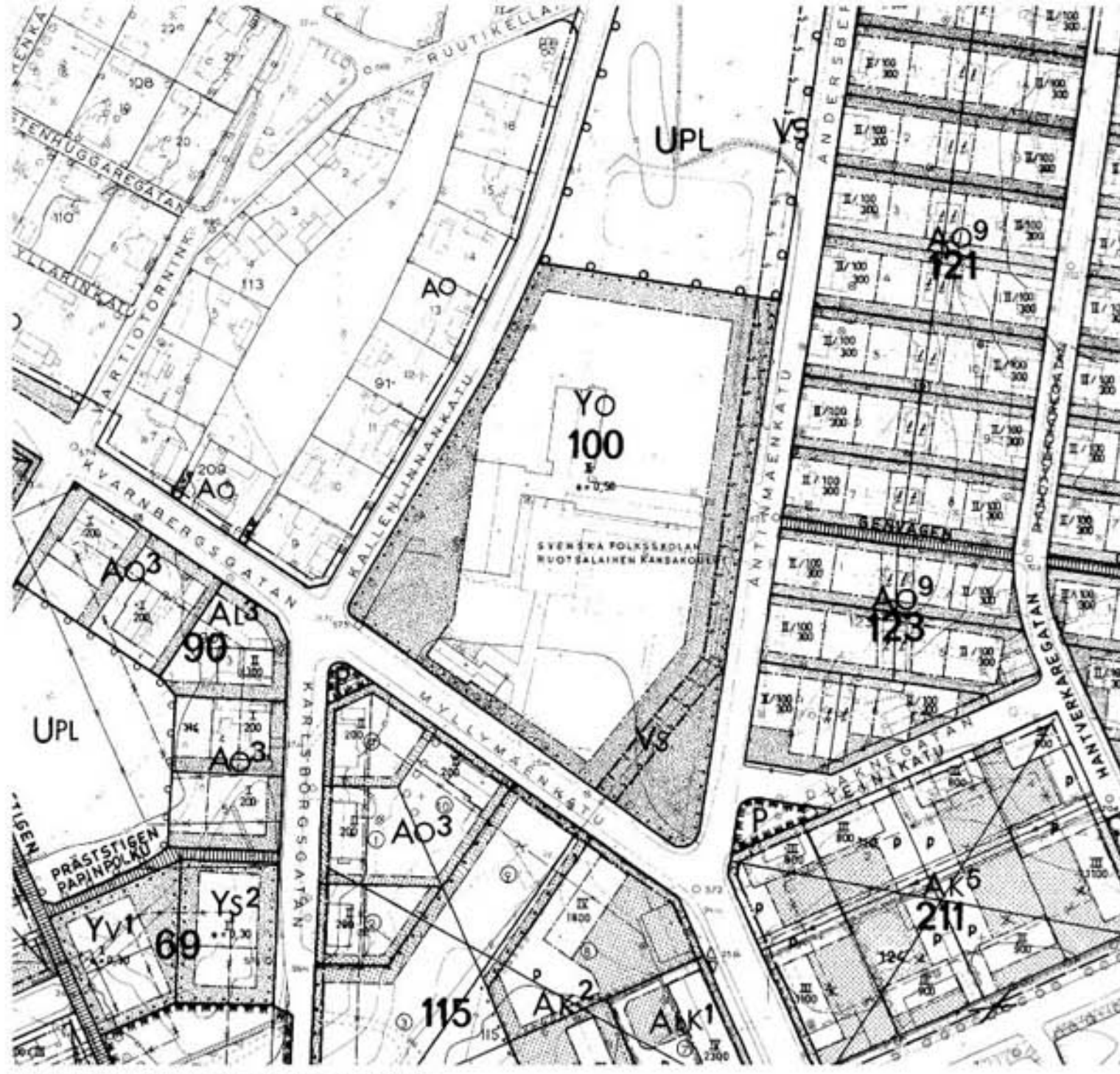
Päivämäärä (Tyhjä)

Hallintaperuste Oma	Kaavatilanne Asemakaava
------------------------	----------------------------

Hakija (hankkeeseen ryhtyvä)

Yritys/yhteisö	
Nimi Porvoon kaupunki/Toimitilapalvelut	Y-tunnus 1061512-1

Yhteysosoite



ASEMAKAAVAOTE PORVOO KVARNBACKEN

- ASEMAKAAVAMÄÄRÄYKSET JA -MERKINNÄT**
- 3m SEN KAAYA-ALUEEN ULKOPUOLELLA OLEVA VIIVA JOYA VAHVISTAMINEN KOSKEE.
 - ERI KAAVAMÄÄRÄYSTEN ALAISTEN ALUEEN OSIEN VÄLINEN RAJA.
 - KORTTELIN, KORTTELINOSAN JA ALUEEN RAJA.
 - OHJEELLINEN KATUISTUTUKSEN RAJA.
 - OHJEELLINEN TONTIN TAI RAKENNUSPAIKAN RAJA.
- 115** KORTTELIN NUMERO.
- 5** TONTIN NUMERO.
- TEINIKATU** KADUN NIMI.
- PORRASKATU TAI YLEISELLE JALANKULULLE VARATTU KATUALUE.
- ISTUTETTAVA TONTIN TAI RAKENNUSPAIKAN OSA.
- VIEMÄRIÄ TAI VESIJOHTOA VARTEN VARATTAVA ALUE.
- TONTIN AJONEUVOLIIKENTEEN SISÄÄN JA -ULOSAJOPAIKAT.
- II** ROOMALAINEN NUMERO, JOKA OSOITTAA RAKENNUSTEN, RAKENNUKSEN TAI SEN OSAN SUURIMMAN SALLITUN VARSINAISEN KERROSLUVUN.
- 150 / III** ARABIALAINEN LUKU KERROSLUVUN EDESSÄ OSOITTAA MAANPÄÄLLISESSÄ KELLARIKERROKSESSA SALLITUN RAKENNUSOIKEUDEN NELIÖMETREISSÄ.
- II / 100** ARABIALAINEN LUKU KERROSLUVUN JÄLJESSÄ OSOITTAA TOISESSA KERROKSESSA SALLITUN KERROSALAN, JOKA ON LASKETTAVA RAKENNUSOIKEUTEEN.
- e = 0,3** TONTTITEHOKKUUSLUKU, ELI TONTIN KERROSALAN SUHDE TONTIN PINTA-ALAAAN.
- 2000** LUKU, JOKA OSOITTAA RAKENNUSTEN TAI RAKENNUKSEN SUURIMMAN SALLITUN KERROSALAN TONTILLA NELIÖMETREISSÄ.
- OHJEELLINEN ISTUTETTAVA KATUALUEEN OSA.
- RAKENNUSALA.
- TALOUSRAKENNUKSEN RAKENNUSALA.
- PYSÄKÖIMISPAIKKA.
- RISTI MERKINNÄN PÄÄLLÄ OSOITTAA MERKINNÄN POISTAMISTA.
- Ak2** ASUINKERROSTALOJEN KORTTELIALUE. ASUINKERROSTALOJEN TONTILLE TULEE SIIJOITTAA YKSI AUTOPAIKKA KUTAKIN ASUINHUONEISTOALAN 60 m² KOHTI. TONTILLE TULEE RAKENTAA LASTEN LEIKKIALAA JA MUUTA OLESKELUA VARTEN ALUETTA 25 m² KUTAKIN HUONEISTOA KOHTI.
- Ao3** OMAKOTIRAKENNUSTEN JA ENINTÄÄN KAHDEN PERHEEN ASUINTALOJEN KORTTELIALUE. OMAKOTIRAKENNUSTEN KATTOKALTEVUUDEN TULEE OLLA 0°-15° VAAKATASOSTA LUKIEN. KULLEKIN OMAKOTIRAKENNUSTEN TONTILLE TULEE SIIJOITTAA KAKSI AUTOPAIKKAA ASUNTOA KOHTI.
- Ao9** KAHDEN KYTKETYN PIENTALON KORTTELIALUE. 2-KERROKSISTEN RAKENNUSTEN KORKEUS SAA OLLA KORKEINTAAN 7 m. TONTILLE SAA RAKENTAA TALOUSRAKENNUKSEN, JONKA RAKENNUSALA EI YLITÄ 50 m² EIKÄ KORKEUS 3 m. RAKENNUSTEN KATTOKALTEVUUDEN TULEE OLLA 0°-15° VAAKATASOSTA LUKIEN. ~~MAISIRAATTI VOIKUHTENMIN-MYHÄNTÄÄ-VÄNHÖJÄ-RAKENNUKSEJA-VARTEN RAKENNUSOIKEUDEN LUPIA VASTOIN ASEMAKAAVA-
VAA-MIKÄLI-MUOTOS-ON-VÄNHÄINEN-RAKENNUKSEN-ARVOON-NÄHDEN~~ TONTILLA TULEE OLLA VÄHINTÄÄN 60 m² OLESKELU JA LEIKKIALUETTA ASUNTOA KOHTI. TONTILLE TULEE SIIJOITTAA YKSI AUTOPAIKKA ASUNTOA KOHTI, JOKO TALOUSRAKENNUKSEN TAI PÄÄRAKENNUKSEN YHTEYTEEN. KUORMA-AUTOJA JA SITÄ SUUREMPIA AJONEUVOJA TAI KONEITA EI KUITENKAAN SAA SÄILYTTÄÄ TONTILLA. TONTIT ON AIDATTAVA KATUA JA PUUSTOA VASTEN YHTENÄISELLÄ PUU- TAI PENSASAIDALLA, JONKA KORKEUS ON 1-2 m.
- Al3** LIIKERAKENNUSTEN KORTTELIALUE. TONTILLE TULEE RAKENTAA YKSI AUTOPAIKKA 35 m² LIIKEKERROSALAA KOHTI.
- Yv1** HUVI- JA VIIHDETARKOITUKSIA PALVELEVIEN RAKENNUSTEN KORTTELIALUE.
- Yo** OPETUSTOIMINTAA PALVELEVIEN RAKENNUSTEN KORTTELIALUE.
- Yo1** LASTEN LIIKENNEKAUPUNGIN KORTTELIALUE.
- Ys2** SOSIAALISTA TOIMINTAA PALVELEVIEN RAKENNUSTEN KORTTELIALUE.
- P** PUUSTOALUE.
- UPL** PALLOILU- JA LEIKKIKENTTÄ.

KVARNBACKENS SKOLA

HANKE SISÄLTÄÄ YKSIKERROKSEEN KOULURAKENNUKSEN ESIKOULULAAJENNUKSEN PIHA-ALUEINEEN, SISÄÄNKÄYNTIKATOKSEN MUUTOKSEN TUULIKAAPIKSI SEKÄ OLEMASSAOLEVAN RAKENNUKSEN SISÄTILOJEN MUUTOKSIA.

RAKENNUSOIKEUS JA LAAJUUSTIEDOT	
TONTIN PINTA-ALA	19 567 m ²
TONTTITEHOKKUUS	e=0.5
TONTIN RAKENNUSOIKEUS	9783 kem ²
LAAJENNUKSEN KERROSLUKU	1 + ullakkokerros
LAAJENNUKSEN RAKENNUSOIKEUDELLINEN KERROSALA	712 kem ²
LAAJENNUKSEN LISÄKERROSALA	12 kem ²
LAAJENNUKSEN KERROSALA YHTEENSÄ	724 kem ²
RAKENNUSOIKEUTTA JÄLJELLÄ	n. 4070 kem ²
MUU ALA	
-ULLAKKO	35 m ²
LAAJENNUKSEN TILAVUUS	3040 m ³
PALOTEKNISET TIEDOT	
RAKENNUKSEN PALOLUOKKA ON P1	
ESTEETTÖMYYS	
LAAJENNUKSEEN ON ESTEETÖN PÄÄSY ESIKOULUN PIHAN PUOLELTA. LISÄKSI KULKUYHTEYS KOULUN PUOLELTA LAAJENNUKSEEN ON ESTEETÖN. LAAJENNUKSESSA ON ESTEETÖN WC.	
RAKENNUS	
RAKENNUS VARUSTETAAN KONEELLISELLA ILMANVAIHDOLLA. ULKOPORRAS JA -LUIKKA VARUSTETAAN MOLEMMIN PUOLIN KÄSIJOITEILLA, JOIDEN KORKEUDET OVAT 900 mm JA 700 mm.	
OVIEN LASITUKSET AINA TURVALASIA. IKKUNOISSA JA LASISEINISSÄ TURVALASI, KUN ALAREUNA ON KORKEUDESSA 700 mm TAI SEN ALLE.	
AUTOPAIKAT	
AUTOPAIKKOJEN MITOITettava VAATIMUS ON 1 AP/150kem ² . LAAJENNUKSEN KÄYTTÖÖN VARATAAN 5 AP KOULUN PYSÄKÖINTIALUEELTA, JOISTA 1 LIIKUNTARAJOITTEISILLE.	
PIHA-ALUE	
PIHA-ALUEEN PINTA-ALA ON 1086 m ² . ESIKOULUN PIHA AIDATAAN KAUTTAALTAAN JA VARUSTETAAN KÄYNTI- PORTEIN. SADE- JA HULEVEDET JOHDETAAN VIIVYTETTYNÄ SADEVESIVERKOSTOON.	

Kvarnbackens skola

Kaupunginosa/Kylä	Korttelin/tila	Tontin/poro	Viranomaisen merkintä	Rata	Hankkeen nro
Porvoo	100	###		--	--
Rakennusomernope			Pirustuslaji		Juokseva nro
Uudisrakennus			Pääpiirustus		Mitakaava
Rakennuskohteen nimi ja osote			Pirustuksen nimi		
Kvarnbackenin esikoulu			Asemapiirustus		1:500

Myllymäenkatu 18

06100 Porvoo

Päiväys: 20.12.2024

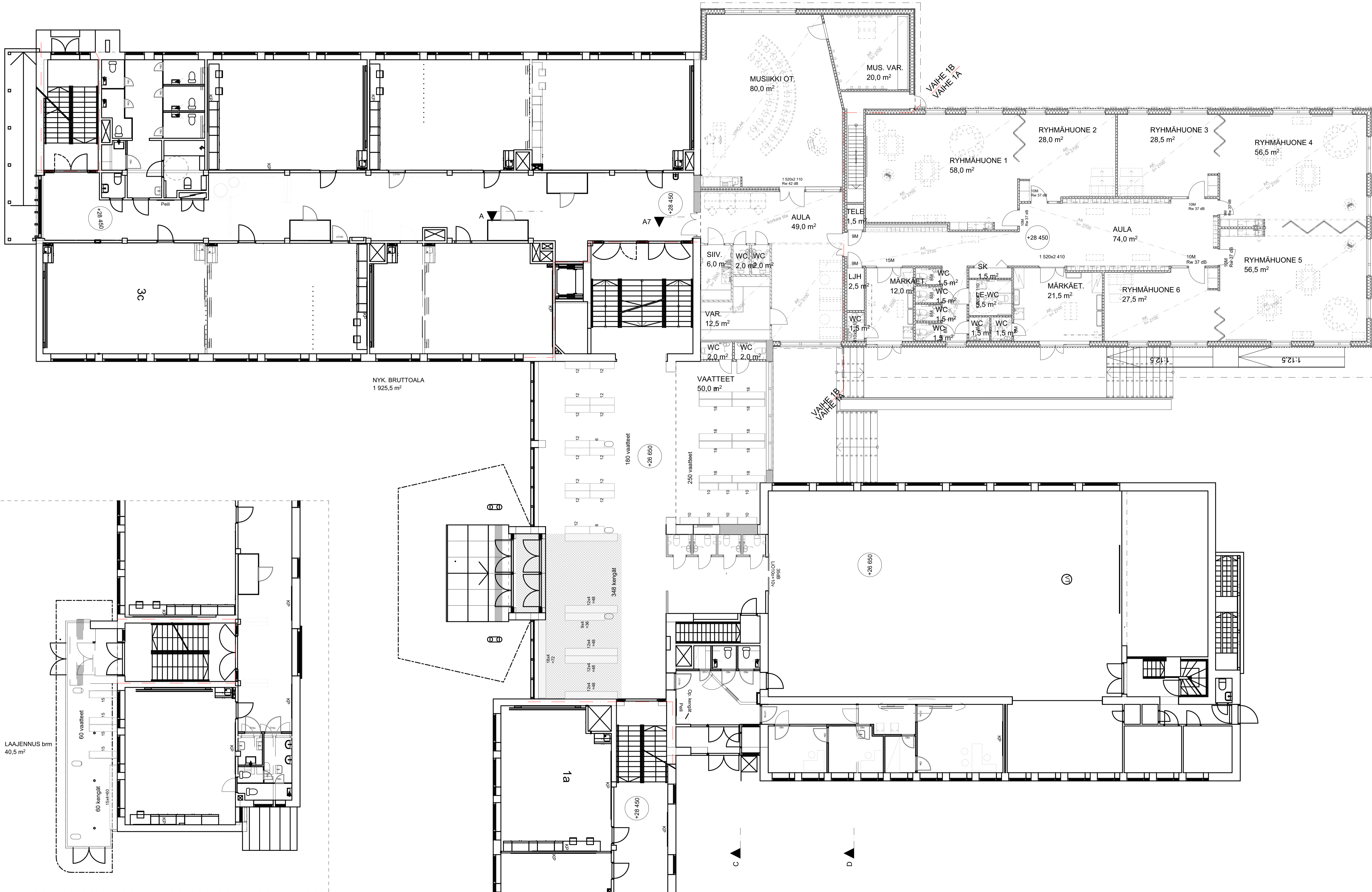
Alkajapäivä: 20.12.2024

Arkkitehti: Tomi Perko

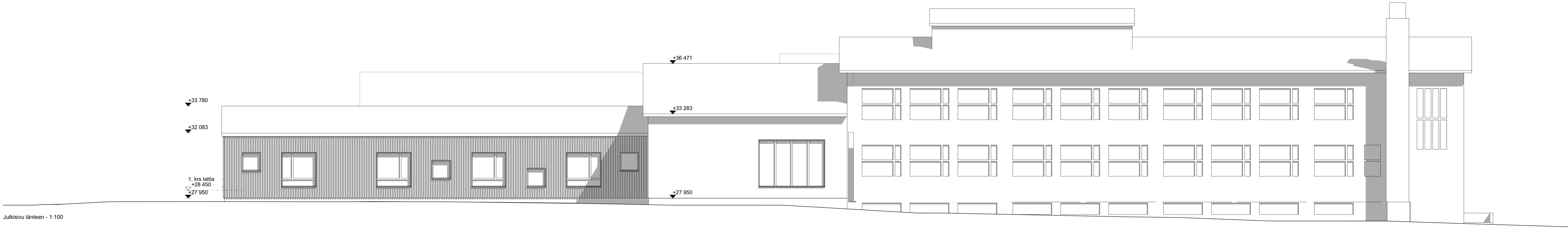
Sturenkatu 13
FI-00510 Helsinki
+358 9 2502 000
etunimi.sukunimi@arkitehti.fi
www.arkitehti.fi

Suunnitteluska-projektin nro-pirustuksen nro
AR762-F01.01
AR762-F01.01 Asemapiirustus.pdf

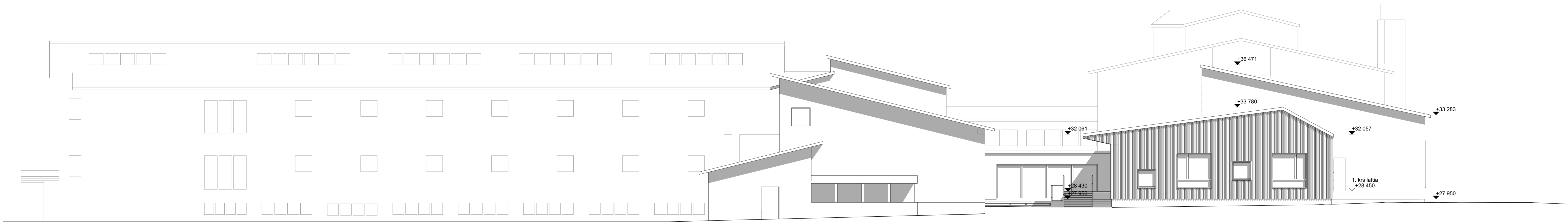
Arkkitehti
toimisto
perko



Revisio	Päivämäärä	Muutos	Tekijä		
			Julkaisu 31/12/2024		
Kvarnbackens skola					
Kaupunginosa/Kylä	Korttel/Tila	Tontti/Rivoli	Viranomaisen merkintä	Rätkä	Hankkeen nimi
Porvoo	100	###		--	--
Rakennuslupamenetelmä			Piirustustyyppi		Julkaisija
Uudisrakennus			Pääpiirustus		Mittakaava
Rakennuskohteen nimi ja osasto			Piirustuksen nimi		
Kvarnbackenin esikoulu			Pohjapiirustus 1. krs		1:100
Myllymäenkatu 18					
06100 Porvoo			Suunnittelun projekti nro-piirustuksen nro		
Päiväys			AR762-F02.01		
31.12.2024			AR762-F02.01 Pohjapiirustus 1. krs.pdf		
Aikajärjestys			Archicad 27		
Tom Perko			Suurenkatu 13		
Tom Perko Arkkitehti SAFA			FI-00510 Helsinki		
			+358 9 2502 000		
			etunimi.sukunimi@arkperko.fi		
			www.arkperko.fi		
			arkkitehti toimisto perko		



Julkisivu länteen - 1:100



Julkisivu pohjoiseen - 1:100



Julkisivu itään - 1:100

Julkaisu 31/12/2024

Kvarnbackens skola

Kaupunginosa/tyyppi	Korttelitila	Tontin/numero	Viranomaisen merkintä	Rätkä	Hankkeen nimi
Porvoo	100	###		--	Julkisivu-rii
Rakennusluokitus			Piirustuskil		
Uudisrakennus			Pääpiirustus		
Rakennuskohteen nimi ja osoite			Piirustuksen nimi		Mittakaava
Kvarnbackenin esikoulu			Julkisivut		1:100

Myllymäenkatu 18

06100 Porvoo
Päiväys 31.12.2024
Alkuepätty

Suunnittelun projekti-rii-plei-tyksen ri-ii
AR762-F04.01
AR762-F04.01_Julkisivu.pdf ArchCad 27

Sturenkatu 13
FI-00510 Helsinki
+358 9 2002 000
tommi.suuronen@arkperko.fi
www.arkperko.fi

Tommi Suuronen
Tommi Perko
Tommi Perko Arkkitehti SAFA

arkkitehti
toimisto
perko





